

参加費無料

「セミナー・イベント」のご案内

「木下の介護」では、介護の知識提供や体験機会となるセミナーやイベントを開催しております。さまざまな催しをご用意しておりますので、ぜひお気軽にご参加いただき、皆様の健康と暮らし、そしてお悩みの解決にお役立てください。

3/26(土)

14:00～

要予約

ご予約受付:3/24(木)18時まで

聞いて納得、知って安心! 『入居のタイミング』セミナー

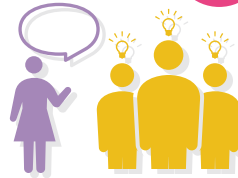
施設入居の最適なタイミングについて、また「在宅介護と施設介護の違い」等、介護のプロがご説明します。

定員 10名



会場 介護付有料老人ホーム **ライフコミュニケーション下総中山**

【所在地】千葉県船橋市本中山3-2-3
【アクセス】●JR総武線「下総中山」駅より徒歩6分(約480m)



3/26(土)

14:00～

要予約

ご予約受付:3/24(木)18時まで

大人気イベント 『カラオケ』ショー

ご入居者に大人気の「カラオケ」イベント☆懐かしの曲を聴いて歌って大賑わい!ホームの楽しい雰囲気をお楽しみください。

定員 10名



会場 介護付有料老人ホーム **ライフコミュニケーション船橋**

【所在地】千葉県船橋市駿河台2-1-17
【アクセス】●JR総武線「東船橋」駅北口より徒歩10分(約800m)



3/27(日)

14:00～

要予約

ご予約受付:3/25(金)18時まで

のんびりリラックス☆ 『お茶会』体験

あたたかい飲み物と素敵なお茶菓子で、お喋りも弾みます。のんびりゆったり、リラックスのひと時をお過ごしください。

定員 10名



会場 介護付有料老人ホーム **応援家族 あすみが丘**

【所在地】千葉県千葉市緑区あすみが丘8-1-6
【アクセス】●JR外房線「土気」駅南口より徒歩9分(約700m)



セミナー・イベントご参加のみ、ホームご見学のみも受け付けております。また、ご希望の方には介護についてのお悩みなどのご相談も承ります。

裏面にも介護に役立つセミナーやイベントのご案内がございます。ぜひ、ご覧ください。

参加費無料

「セミナー・イベント」のご案内

ご興味のあるセミナー・イベントに、ぜひ、お気軽にご参加ください。

3/27 (日)
14:00~15:00

要予約

ご予約受付:3/25(金)18時まで

お誕生日会☆ &『コンサート』鑑賞

定員
10名

毎月の「お誕生日会」やコンサートイベントなど、施設の楽しい雰囲気をご体感ください。



会場

介護付
有料老人ホーム 応援家族 足立

【所在地】東京都足立区花畑6-8-15

【アクセス】●東武伊勢崎線「竹ノ塚」駅東口より
東武バス「花畑団地」行にて「花畑団地」下車徒歩7分
(竹ノ塚駅より約2,640m)



3/27 (日)
14:00~15:00

要予約

ご予約受付:3/25(金)18時まで

大人気イベント 『カラオケ』大会

定員
10名

たくさんのご入居者が参加!毎回大賑わいの大人気「カラオケ」大会☆
ホームの楽しい雰囲気をお楽しみください。



会場

介護付
有料老人ホーム 応援家族 松戸

【所在地】千葉県松戸市五香4-22-116

【アクセス】●新京成線「元山」駅東口より徒歩10分(約800m)



3/27 (日)
14:00~

要予約

ご予約受付:3/25(金)18時まで

懐かしの曲で認知症予防♪ 『ミュージックセラピー』

定員
10名

ご自宅でも!懐かしい曲で楽しみながらできる「認知症予防」。



会場

介護付
有料老人ホーム ライフコミュニケーション 新小岩

【所在地】東京都葛飾区新小岩3-10-16

【アクセス】●JR総武線「新小岩」駅南口より徒歩7分(約560m)



ご見学・施設に関するお問い合わせなど、お気軽にお電話ください