

# 「セミナー・イベント」のご案内

「木下の介護」では、介護の知識提供や体験機会となるセミナーやイベントを開催しております。さまざまな催しをご用意しておりますので、ぜひお気軽にご参加いただき、皆様の健康と暮らし、そしてお悩みの解決にお役立てください。

12/13 (日)

11:30~13:00

要予約

ご予約受付:12/11(金)17時まで

## 新橋演舞場特製！ 『演舞場の台所』弁当試食

月に一度の大人気イベント食！  
ホームで大好評の新橋演舞場の特製弁当をお召し上がりください。

限定  
5食



13:30~14:30

要予約

ご予約受付:12/11(金)17時まで

## 気楽にわいわい 『健康マーじゃん』

脳の活性を促し、老化予防にも役立つとされる「麻雀」。地域の皆さんも参加される、和やかムードの健康マーじゃんをお楽しみいただけます。

定員  
10名



会場

介護付  
有料老人ホーム **ライフコミュニケーション葉山**

【所在地】神奈川県三浦郡葉山町一色1957  
【アクセス】●JR横須賀線「逗子」駅より京浜急行バス2番のりば「逗4・大楠芦名口」「逗5・市民病院」「逗6・長井」行にて「旧役場前」下車徒歩2分(約160m)



12/17 (木)

9:45~10:45

要予約

ご予約受付:12/15(火)17時まで

## 元気の秘訣♪ お手軽『健康体操』体験会

ご自宅でも簡単にできる！介護状態にならないための体操をご紹介します。

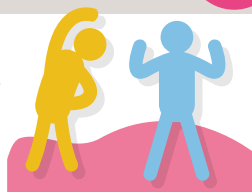
定員  
10名



会場

介護付  
有料老人ホーム **ライフコミュニケーション希望が丘**

【所在地】神奈川県横浜市旭区東希望が丘18-1  
【アクセス】●相鉄本線「希望ヶ丘」駅北口より徒歩8分(約640m)



セミナー・イベントご参加のみ、ホームご見学のみも受け付けております。  
また、ご希望の方には介護についてのお悩みなどのご相談も承ります。

裏面に介護に役立つセミナーやイベントのご案内がございます。ぜひ、ご覧ください。

参加費無料

# 「セミナー・イベント」のご案内

ご興味のあるセミナー・イベントに、ぜひ、お気軽にご参加ください。

12/17 (木)  
14:00~15:00

要予約

ご予約受付:12/15(火)17時まで

## 音楽でリラックス♪ 『ミュージックセラピー』

心地良い音色で、リラックスのひと時を。  
音楽による癒しの効果を体験してみませんか？

定員  
10名



会場

介護付  
有料老人ホーム **ライフコミュニケーション本郷台**

【所在地】神奈川県横浜市栄区飯島町2073  
【アクセス】●JR東海道線「大船」駅東口ターミナル2番のりばより  
江ノ島電鉄バス「戸塚駅」「飯島団地」行にて「大道」下車  
徒歩2分(約160m)



12/20 (日)  
11:30~13:00

要予約

ご予約受付:12/18(金)17時まで

## 『ランチ』試食 &介護の個別相談会

ホームで日々提供しているお食事をお試いただけます。  
また、介護の個別相談も承ります！

定員  
5名



会場

介護付  
有料老人ホーム **リアンレーヴ横須賀**

【所在地】神奈川県横須賀市米が浜通1-18-2  
【アクセス】●京急本線「横須賀中央」駅より徒歩8分(約580m)



12/26 (土)  
13:30~14:30

要予約

ご予約受付:12/17(木)17時まで

## 腰痛になりにくい！ 『介護のコツ』講座 [基礎編]

ご自宅でも即実践！腰痛を防ぐ介護・介助のコツを  
実演を交えて介護のプロがご紹介します。

定員  
10名



会場

介護付  
有料老人ホーム **リアンレーヴ上大岡**

【所在地】神奈川県横浜市南区別所3-26-3  
【アクセス】●京急本線「上大岡」駅より神奈川中央交通バス  
「芹ヶ谷」行にて「別所宮下」下車徒歩5分(約400m)



ご見学・施設に関するお問い合わせなど、お気軽にお電話ください