

参加費無料

「セミナー・イベント」のご案内

「木下の介護」では、介護の知識提供や体験機会となるセミナーやイベントを開催しております。さまざまな催しをご用意しておりますので、ぜひお気軽にご参加いただき、皆様の健康と暮らし、そしてお悩みの解決にお役立てください。

12/23 (水・祝)

14:00～

要予約

ご予約受付:12/21(月)18時まで

鍼灸師がオススメする 『はつらつ!介護予防体操』

「元気はつらつ鍼灸院」の田代鍼灸師が「介護予防体操」を紹介します。

定員
10名



会場 介護付有料老人ホーム 応援家族 あすみが丘

【所在地】千葉県千葉市緑区あすみが丘8-1-6
【アクセス】●JR外房線「土気」駅南口より徒歩9分(約700m)



12/25 (金)

14:00～

要予約

ご予約受付:12/23(水・祝)18時まで

生演奏を楽しもう! 『クリスマス音楽会』

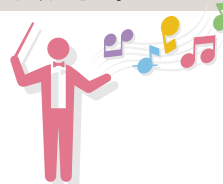
花畑中学校吹奏楽部による生演奏が披露されます。クリスマスらしい楽曲で、聖なるひと時をお楽しみください。

定員
10名



会場 介護付有料老人ホーム 応援家族 足立

【所在地】東京都足立区花畑6-8-15
【アクセス】●東武伊勢崎線「竹ノ塚」駅東口より東武バス「花畑団地」行にて「花畑団地」下車徒歩7分(竹ノ塚駅より約2,640m)



12/26 (土)

10:00～

要予約

ご予約受付:12/24(木)18時まで

聞いて納得、知って安心! 『入居のタイミング』セミナー

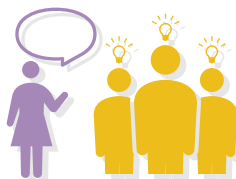
施設入居のベストなタイミングについて、また「在宅介護と施設介護の違い」等、介護のプロがご説明します。

定員
10名



会場 介護付有料老人ホーム ライフコミュニケーション 下総中山

【所在地】千葉県船橋市本中山3-2-3
【アクセス】●JR総武線「下総中山」駅より徒歩6分(約480m)



セミナー・イベントご参加のみ、ホームご見学のみも受け付けております。また、ご希望の方には介護についてのお悩みなどのご相談も承ります。

裏面に介護に役立つセミナーやイベントのご案内がございます。ぜひ、ご覧ください。

参加費無料

「セミナー・イベント」のご案内

ご興味のあるセミナー・イベントに、ぜひ、お気軽にご参加ください。

12/27 (日)
14:00～

要予約

ご予約受付:12/25(金)18時まで

懐かしの曲で認知症予防♪ 『ミュージックセラピー』

定員
10名

ご自宅でも!懐かしい曲で楽しみながらできる「認知症予防」。



会場

介護付
有料老人ホーム **ライフコミュニケーション新小岩**

【所在地】東京都葛飾区新小岩3-10-16
【アクセス】●JR総武線「新小岩」駅南口より徒歩7分(約560m)



12/27 (日)
14:00～

要予約

ご予約受付:12/25(金)18時まで

『ラルジュ』 声楽コンサート鑑賞♪

定員
10名

ピアノ伴奏にのせた美しい歌声で、魅惑のひと時をお過ごしください。



会場

介護付
有料老人ホーム **ライフコミュニケーション船橋**

【所在地】千葉県船橋市駿河台2-1-17
【アクセス】●JR総武線「東船橋」駅北口より徒歩10分(約800m)



12/27 (日)
14:00～

要予約

ご予約受付:12/25(金)18時まで

当たるかな?ハラハラどきどき 『大ビンゴ大会』!

定員
10名

数字が並べば大チャンス!大盛り上がりのビンゴ大会にご参加ください。景品もご用意しております!



会場

介護付
有料老人ホーム **応援家族松戸**

【所在地】千葉県松戸市五香4-22-116
【アクセス】●新京成線「元山」駅東口より徒歩10分(約800m)



ご見学・施設に関するお問い合わせなど、お気軽にお電話ください