

介護付有料老人ホーム

# 応援家族 成増

## 所在地

〒175-0094 東京都板橋区成増3-5-3

## アクセス

- 東武東上線「成増」駅北口より徒歩3分（約250m）
- 東京メトロ有楽町線・副都心線「地下鉄成増」駅より徒歩5分（約430m）

## 駐車場

3台



## 【施設概要】

- **類型** ..... 介護付有料老人ホーム（一般型特定施設入居者生活介護）  
東京都指定介護保険特定施設 介護予防特定施設  
（介護保険事業所番号1371910553）
- **居住の権利形態** ..... 利用権方式
- **利用料金支払方式** ..... 選択方式
- **入居時の要件** ..... 原則として65歳以上の自立・要支援・要介護の方
- **定員** ..... 42名
- **開設日** ..... 2006年4月

## 【建物概要】

- **建物構造** ..... 鉄骨鉄筋コンクリート造 陸屋根 地上5階建
- **敷地面積** ..... 1,094.95㎡
- **延床面積** ..... 1,897.67㎡
- **土地建物の権利形態** ..... 事業主体非所有  
（建物賃貸借契約：2005年より30年間、以降自動更新）

施設の状況（老朽化等）、ご入居者の心身の状況等により退去をお願いする場合があります。

## 【居室概要】

- **居室数** ..... 42室（全室個室）
- **面積** ..... 19.80～23.76㎡
- **居室設備・備品** ..... 介護ベッド・エアコン・カーテン・照明器具・トイレ・洗面台・緊急コール等

## 【共用設備】

- **共用設備** ..... 食堂兼機能訓練室・相談室・健康管理室・理美容室・多目的室・図書コーナー・浴室（大浴場1・機械浴1・個浴1）・エレベーター・トイレ等

## 【職員体制】

- **介護に関わる職員体制** ..... 3対1  
※要支援者および要介護者3名に対し、介護・看護職員を1名以上（常勤換算週40時間）  
※夜間帯（22時～翌7時）介護職員を1名以上

お申し込み・お問い合わせは、木下の介護フリーダイヤルまで

# 0120-88-6090

平日・土日祝 10:00～18:00（通話料無料）

応援家族 成増

最新情報は こちらから ▶



（事業主体・運営）株式会社木下の介護 東京都新宿区西新宿6-5-1 新宿アイランドタワー29階（総合受付30階） [www.kinoshita-kaigo.co.jp](http://www.kinoshita-kaigo.co.jp)

介護付有料老人ホーム

# 応援家族 成増

街と緑が共存する魅力的なロケーションで、自然に親しみ心潤う豊かな暮らしを





毎日の暮らしを豊かにする共用設備



● エントランスホール

明るく広々とした空間が大切なお客様をお迎えいたします。



● 多目的室

ご入居者のリクエスト作品を上映するなど、各種イベントも好評をいただいております。



● サロン

ゆったりとしたスペースで自由に歓談をお楽しみください。



● 食堂兼機能訓練室

広々とした食堂兼機能訓練室では、ホーム内の厨房でご用意した温かい食事が並びます。



● 浴室

お身体の状態に合わせてご利用いただける様々な浴室をご用意しております。

【共用設備】

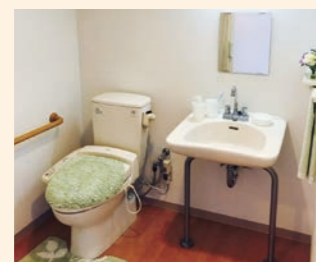
- 食堂兼機能訓練室
- 相談室
- 健康管理室
- 理美容室
- 多目的室
- 図書コーナー
- 浴室（大浴場1・機械浴1・個浴1）
- エレベーター
- トイレ

● フロー一例



お一人おひとりのライフスタイルを大切に、安心・快適な住空間

どなたでも使いやすいバリアフリー設計の居室は、自由にコーディネートできるシンプルな造りのお部屋です。ご自宅で使い慣れた家具、愛着のある品をそのまま持ち込んで、お好みの空間でお過ごしいただけます。夜間・緊急時も安心な緊急コールを居室、トイレに配置し、暮らしに安心を備えています。



居室の変更について

ご入居者の状況によって同施設内で住み替える場合、当初の居室の利用権を消滅させ、新たに別の居室の利用権を設定します。また仕様や面積、費用調整が発生する場合があります。

- 【居室設備】（全室個室）19.80～23.76㎡
- 介護ベッド
  - カーテン
  - トイレ
  - 緊急コール等
  - エアコン
  - 照明器具
  - 洗面台

担当ヘルパーによるきめ細やかなアフターケア

● 担当ヘルパーとは

木下の介護では、ご入居者お一人おひとりに寄り添う「担当ヘルパー制度」を導入しております。ご入居者には必ず担当ヘルパーが選任され、日々の健康状態や、ご様子などを常に把握し、他の職員や関係部署との情報共有を行います。これにより、ご入居者・ご家族からのご要望・ご意見への迅速な対応、きめ細やかな介護サービスの実施が可能です。ご入居者の性格・嗜好まで把握する担当者がいること、ご入居者とご家族の双方と築く信頼関係は、ホームでの暮らしにより一層の安心感と心地良さを提供いたします。



● ご活用ケース（一例）

ご要望の発信

ご入居後も続けたい事、ご家族には言い出しにくい事など、内に秘めているご要望を日頃の会話から見出し、ご家族と共に実現に向け努めます。

