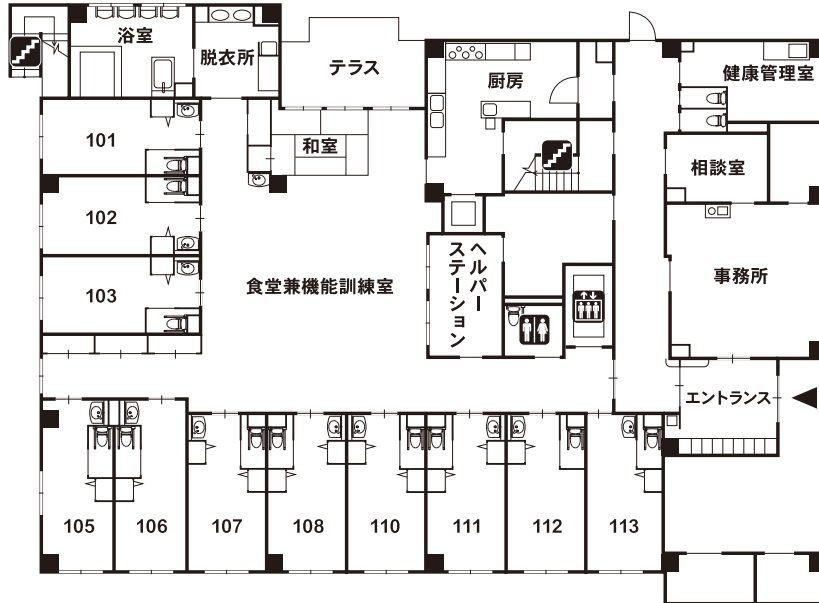


■敷地面積:891.30㎡ ■延床面積:1,732.90㎡ ■居室:45室(全室個室) 18.00㎡

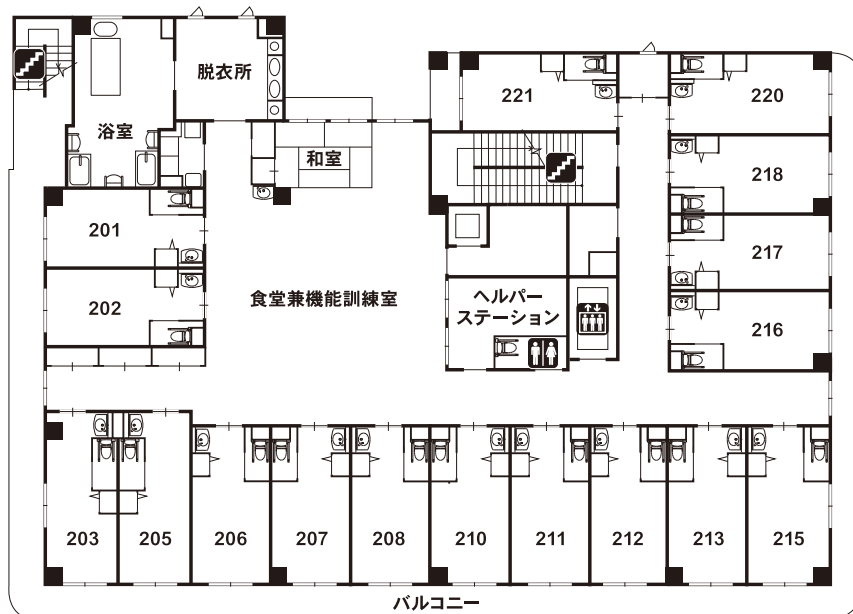
1F

- 食堂兼機能訓練室
- 相談室
- 健康管理室
- 和室
- 浴室(大浴槽・機械浴1)
- 居室(11)



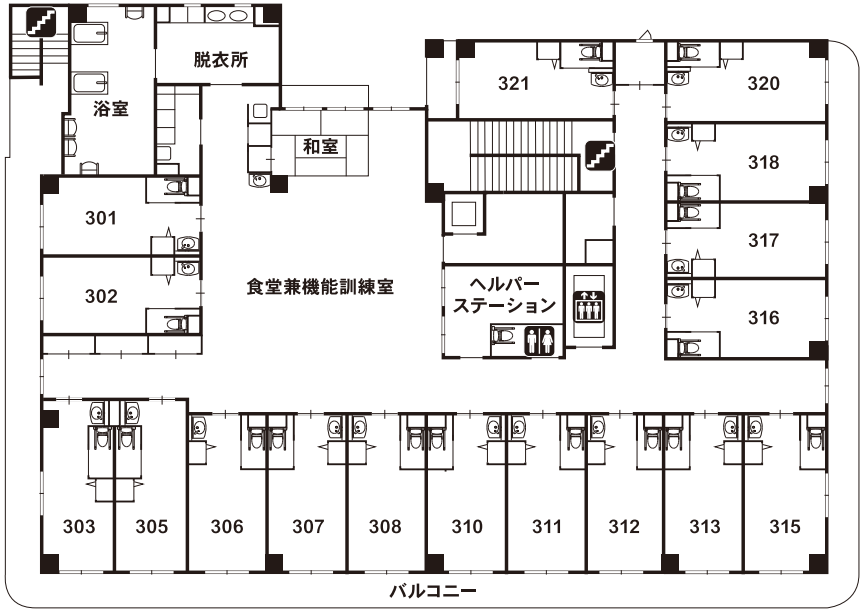
2F

- 食堂兼機能訓練室
- 和室
- 浴室(機械浴1・個浴2)
- 居室(17)



3F

- 食堂兼機能訓練室
- 和室
- 浴室（機械浴1・個浴2）
- 居室（17）



 エレベーター
  トイレ
  階段