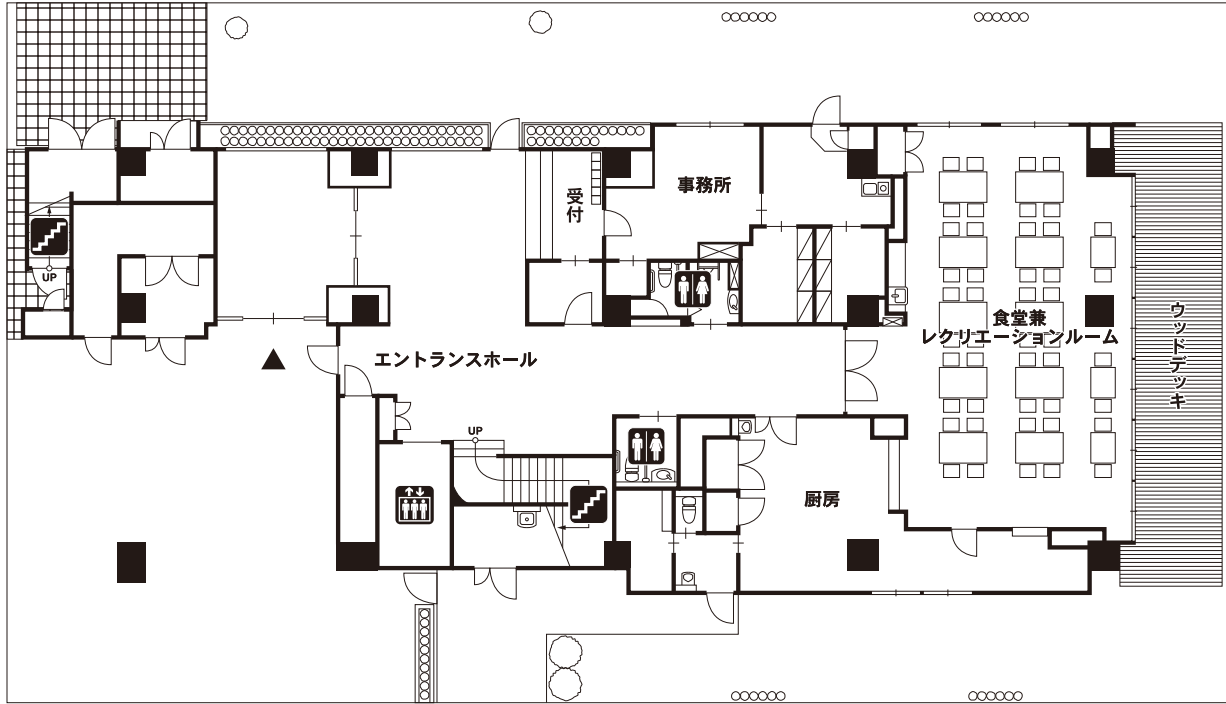


■敷地面積:737.41㎡ ■延床面積:2,203.70㎡
 ■居室:全44室(個室/A・B・C・D・E・Fタイプ)38室 18.43~33.54㎡
 (夫婦居室/G・HIタイプ)6室 36.67~38.38㎡

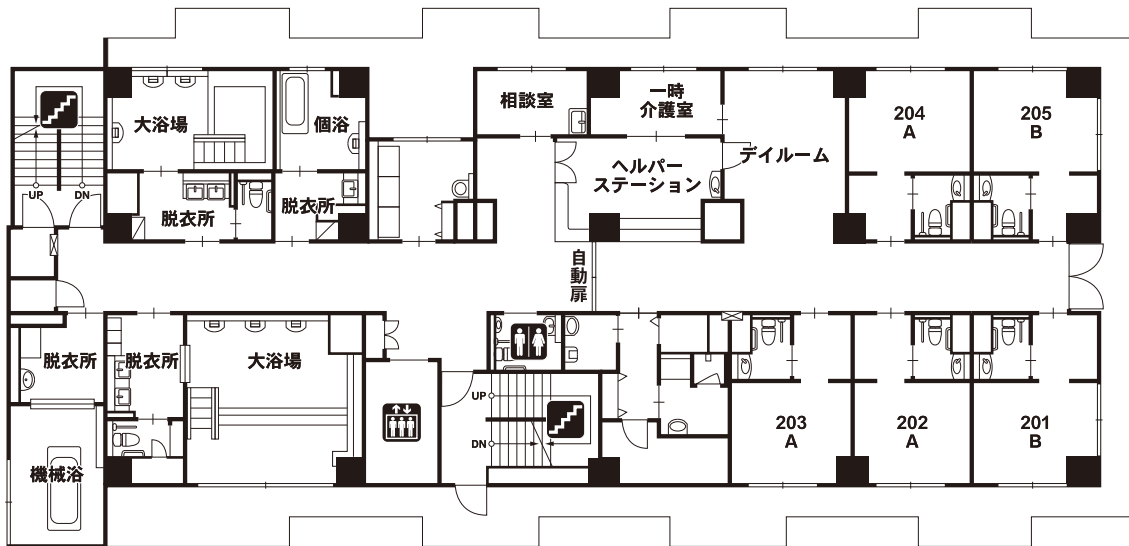
1F

- エントランスホール
- 食堂兼レクリエーションルーム



2F

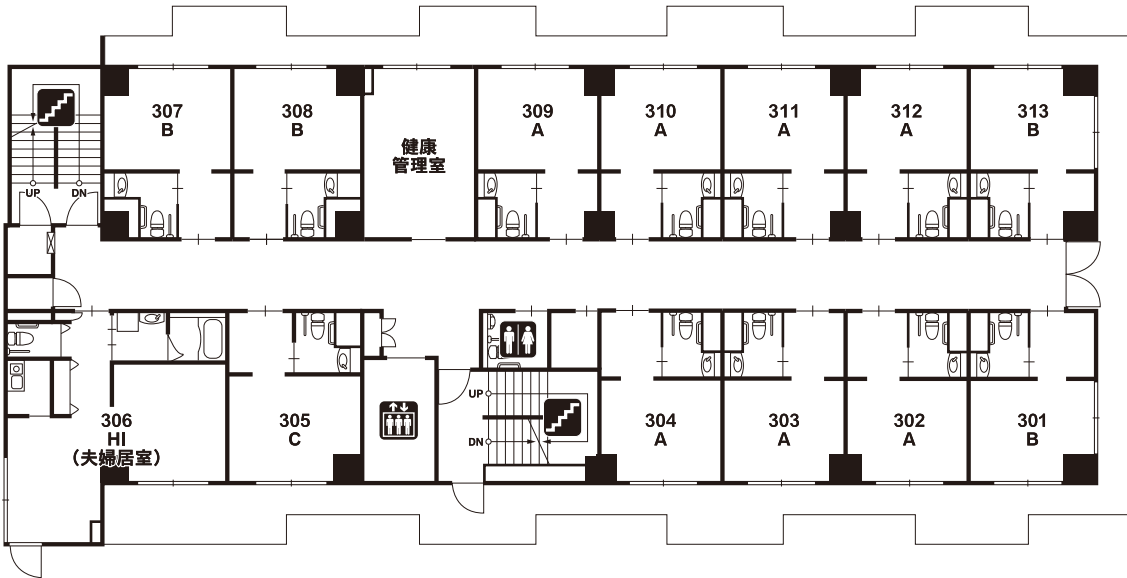
- 相談室
- 居室 (5室/Aタイプ3・Bタイプ2)
- 浴室 (大浴場2・機械浴1・個浴1)
- デイルーム



エレベーター
 トイレ
 階段

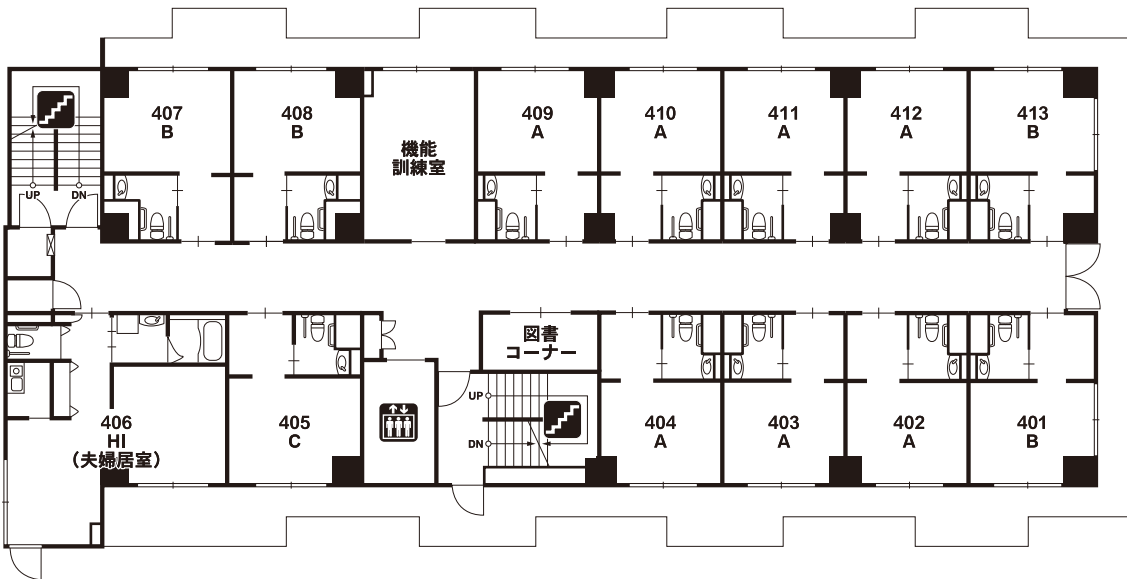
3F

- 健康管理室
- 居室 (13室/Aタイプ7・Bタイプ4・Cタイプ1・HIタイプ1)



4F

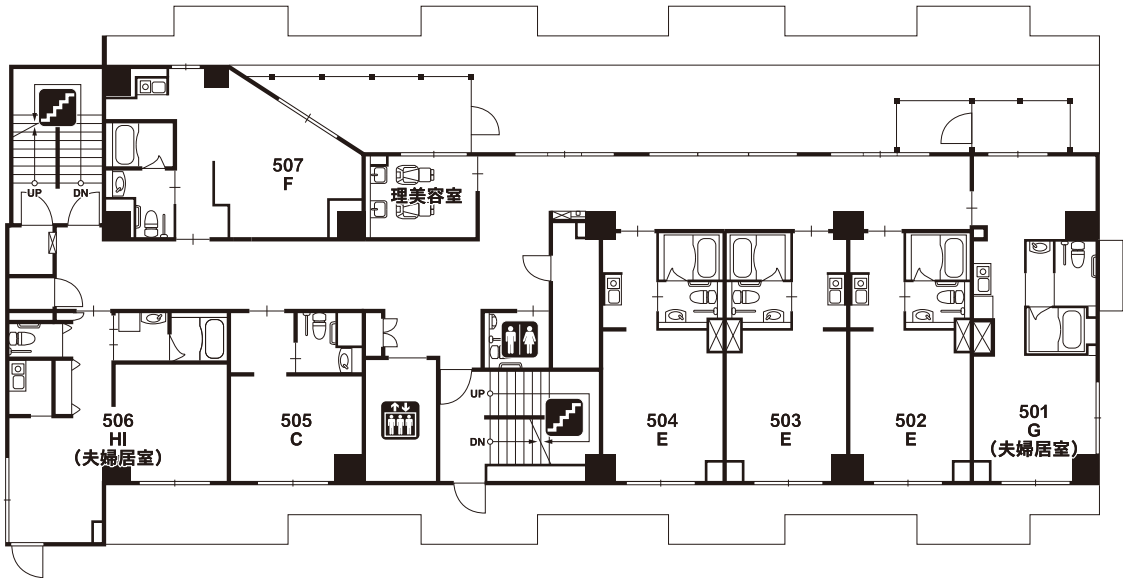
- 機能訓練室
- 居室 (13室/Aタイプ7・Bタイプ4・Cタイプ1・HIタイプ1)
- 図書コーナー



 エレベーター
  トイレ
  階段

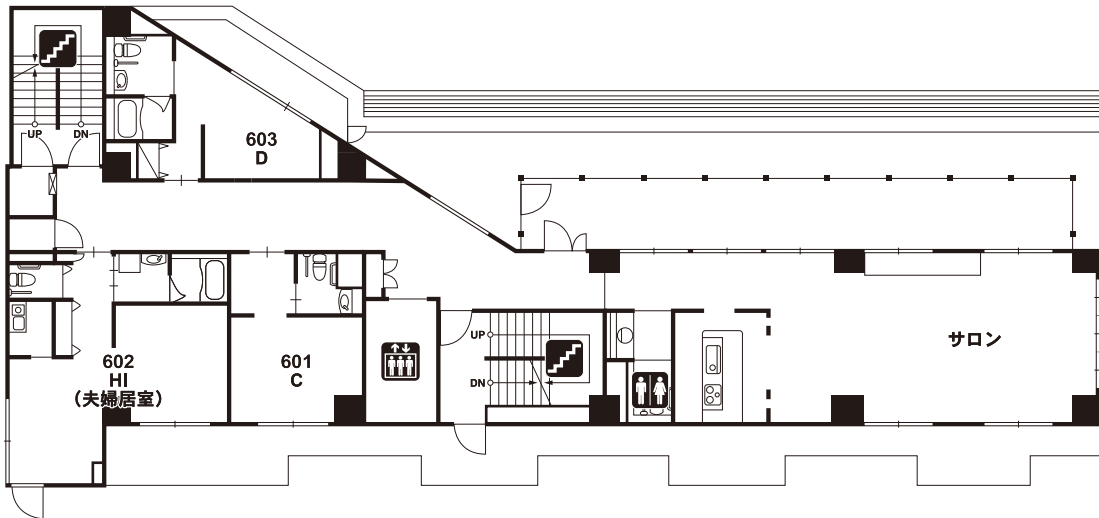
5F

- 理美容室
- 居室 (7室 / Cタイプ1・Eタイプ3・Fタイプ1・Gタイプ1・HIタイプ1)



6F

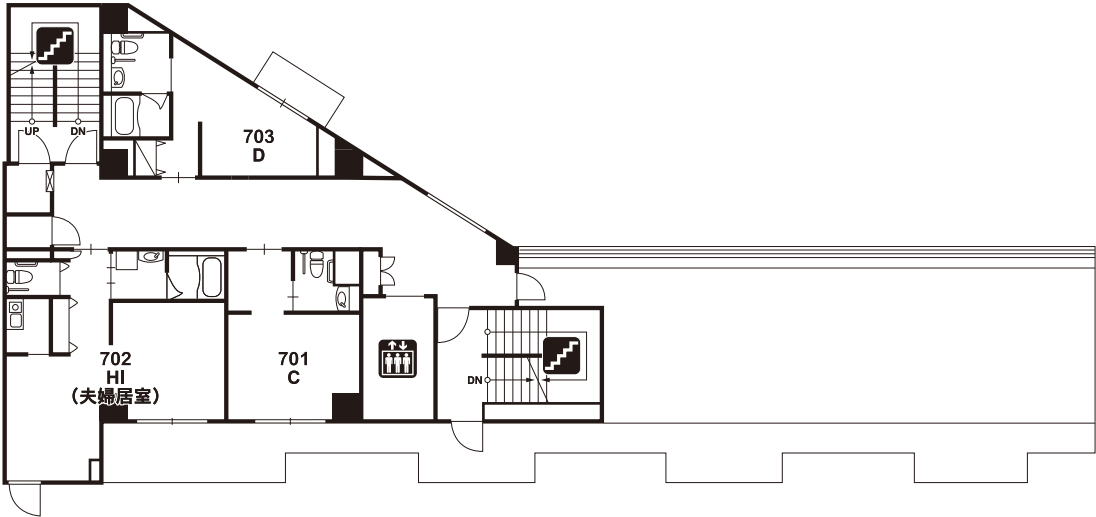
- サロン
- 居室 (3室 / Cタイプ1・Dタイプ1・HIタイプ1)



 エレベーター
  トイレ
  階段

7F

●居室 (3室/Cタイプ1・Dタイプ1・HIタイプ1)



 エレベーター  トイレ  階段