

介護付有料老人ホーム

リアンレーヴ狭山

所在地

〒350-1306 埼玉県狭山市富士見2-7-12

アクセス

- 西武新宿線「狭山市」駅東口より徒歩15分（約1200m）
- 西武新宿線「狭山市」駅東口より西武バス1番のりば「狭山30-1・新狭山駅南口行にて「狭山郵便局」下車徒歩6分（約480m）

駐車場

4台



【施設概要】

- **類型** 介護付有料老人ホーム（一般型特定施設入居者生活介護）埼玉県指定介護保険特定施設 介護予防特定施設（介護保険事業所番号1172701938）
- **居住の権利形態** 利用権方式
- **利用料金支払方式** 選択方式
- **入居時の要件** 原則として65歳以上の自立・要支援・要介護の方
- **定員** 59名
- **開設日** 2014年3月

【建物概要】

- **建物構造** RC造 地上3階建
- **敷地面積** 2,710.63㎡
- **延床面積** 2,665.80㎡
- **土地建物の権利形態** 事業主体非所有（建物賃貸借契約：2014年より30年間、以降自動更新）

施設の状態（老朽化等）、ご入居者の心身の状況等により退去をお願いする場合があります。

【居室概要】

- **居室数** 59室（全室個室）
- **面積** 18.88㎡
- **居室設備・備品** 介護ベッド・エアコン・クローゼット・カーテン・照明器具・トイレ・洗面台・緊急コール等 ※一部居室にIHミニキッチン

【共用設備】

- **共用設備** 食堂兼リビング・機能訓練室兼レクリエーション室・相談室・健康管理室・理美容室・浴室（大浴場1・機械浴1・個浴5）・エレベーター・トイレ等

【職員体制】

- **介護に関わる職員体制** 3対1
- ※要支援者および要介護者3名に対し、介護・看護職員を1名以上（常勤換算週40時間）
- ※夜間帯（20時～翌7時）介護職員を1名以上



お申し込み・お問い合わせは、木下の介護フリーダイヤルまで

0120-88-6090

平日・土日祝 10:00～18:00（通話料無料）

リアンレーヴ狭山
最新情報はここから ▶



〈事業主体・運営〉株式会社木下の介護 東京都新宿区西新宿6-5-1 新宿アイランドタワー29階（総合受付30階） www.kinoshita-kaigo.co.jp

介護付有料老人ホーム

リアンレーヴ狭山

レクリエーションが豊富なホーム
笑顔が広がる『季節の工作』



ホームは「住まい」、スタッフは「家族」、温かな空気に触れながら安心と快適な暮らしを

毎日の暮らしを豊かにする共用設備



●カフェコーナー

明るいカフェコーナーは大切なお客様をお迎えするスペースとして、自由にご利用ください。



●食堂兼リビング

広々とした食堂兼リビングでは、ホーム内の厨房で、ご用意した温かい食事が並びます。



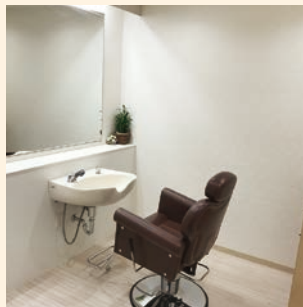
●相談室

日々の生活相談や、ご家族からのご要望など、プライベートなお話は個室でも対応が可能です。



●浴室

お身体の状態に合わせてご利用いただける様々な浴室をご用意しております。



●理美容室

白を基調とした清潔感のある理美容室はプライベートサロンとしてご利用ください。

※訪問サービスとなり別途実費が必要です。

【共用設備】

- 食堂兼リビング
- 機能訓練室兼レクリエーション室
- 相談室
- 健康管理室
- 理美容室
- 浴室（大浴場1・機械浴1・個浴5）
- エレベーター
- トイレ等

お一人おひとりのライフスタイルを大切に、安心・快適な住空間

どなたでも使いやすいバリアフリー設計の居室は、自由にコーディネートできるシンプルな造りのお部屋です。ご自宅で使い慣れた家具、愛着のある品をそのまま持ち込んで、お好みの空間でお過ごしいただけます。夜間・緊急時も安心な緊急コールを居室、トイレに配置し、暮らしに安心を備えています。



【居室設備】 （全室個室）18.88㎡

- 介護ベッド
 - エアコン
 - クローゼット
 - カーテン
 - 照明器具
 - トイレ
 - 洗面台
 - 緊急コール等
- ※一部居室にIHミニキッチン

居室の変更について

ご入居者の状況によって同施設内で住み替える場合、当初の居室の利用権を消滅させ、新たに別の居室の利用権を設定します。また仕様や面積、費用調整が発生する場合があります。

笑顔が広がる『季節の工作』

開設からもうすぐ10年目*を迎え、地域のみなさまと共に歩んできた「リアンレヴ狭山」は、これまでお元気な方や介助のお手伝いが必要な方、認知症のケアが必要な方まで幅広く多くのご入居者をお迎えしてきました。ご入居者に長く楽しく健康な毎日をお過ごし頂くために、積極的にレクリエーションを行っております。

レクリエーションの中でも特に力を入れているのが、名物の『季節の工作』です。毎月テーマを1つ決めて「みんなで共同作品を作ろう!」という取り組みです。ご入居者は積極的に参加をされる方、少し距離をおいて見ている方、また出来そうなことを少しでも手伝ってくださる方と「かかわり方」は人それぞれ。できることも好きなことも、みなさん異なりますので一様にせず、居心地のよい場所と機会の提供を心がけています。回を重ねることで盛り上がりをみせ今や『季節の工作』は笑顔が広がるレクリエーションに育ちました。手先を使う工作は認知症予防にもつながります。楽しみながら健康な生活を送って頂くことにもつながるこの『季節の工作』を私たちはとても大切にしています。

その他、開放感ある屋上での外気浴や風船バレー、オセロやパズル、外出イベントなど豊富なレクリエーションをご用意しております。また、毎日行っております集団体操を通して、心身ともに健康な生活を送って頂けると考えております。私たちはレクリエーションを通じ「笑顔のある毎日のご生活」をサポートしております。

※2023年8月現在



担当ヘルパーによるきめ細やかなアフターケア

●担当ヘルパーとは

本下の介護では、ご入居者お一人おひとりに寄り添う「**担当ヘルパー制度**」を導入しております。

ご入居者には必ず担当ヘルパーが選任され、日々の健康状態や、ご様子などを常に把握し、他の職員や関係部署との情報共有を行います。

これにより、ご入居者・ご家族からのご要望・ご意見への迅速な対応、きめ細やかな介護サービスの実施が可能です。

ご入居者の性格・嗜好まで把握する担当者がいること、ご入居者とご家族の双方と築く信頼関係は、ホームでの暮らしにより一層の安心感と心地良さをご提供いたします。



●ご活用ケース（一例）

ご要望の発信

ご入居後も続けたい事、ご家族には言い出しにくい事など、内に秘めているご要望を日頃の会話から見出し、ご家族と共に実現に向け努めます。

