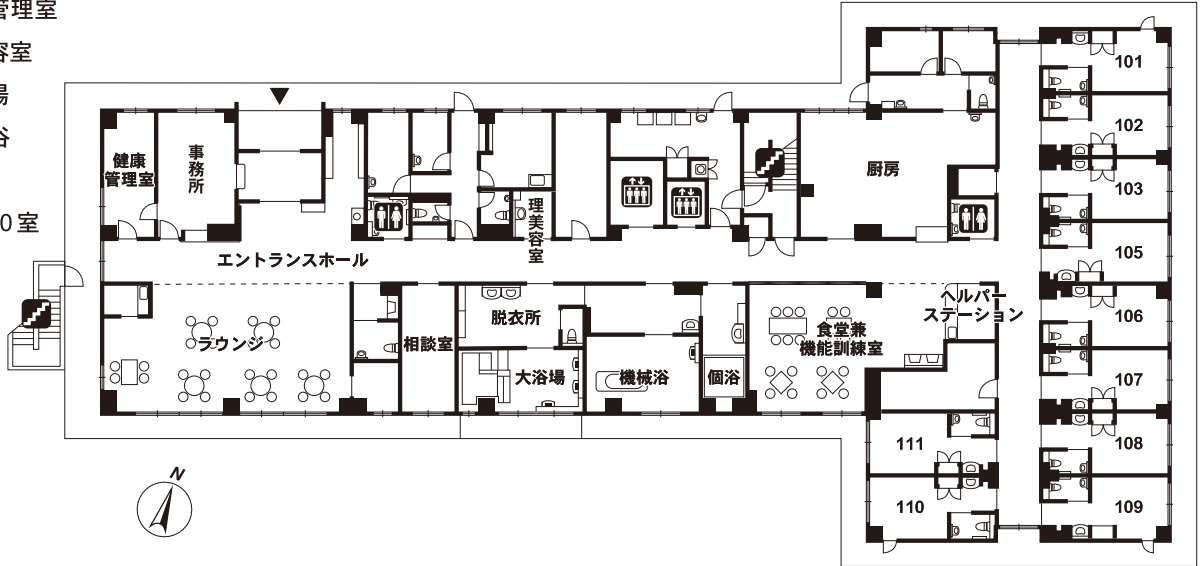


■敷地面積:2,566.28 m<sup>2</sup> ■延床面積:2,607.05 m<sup>2</sup> ■居室:60室 (全室個室) 19.85 m<sup>2</sup>

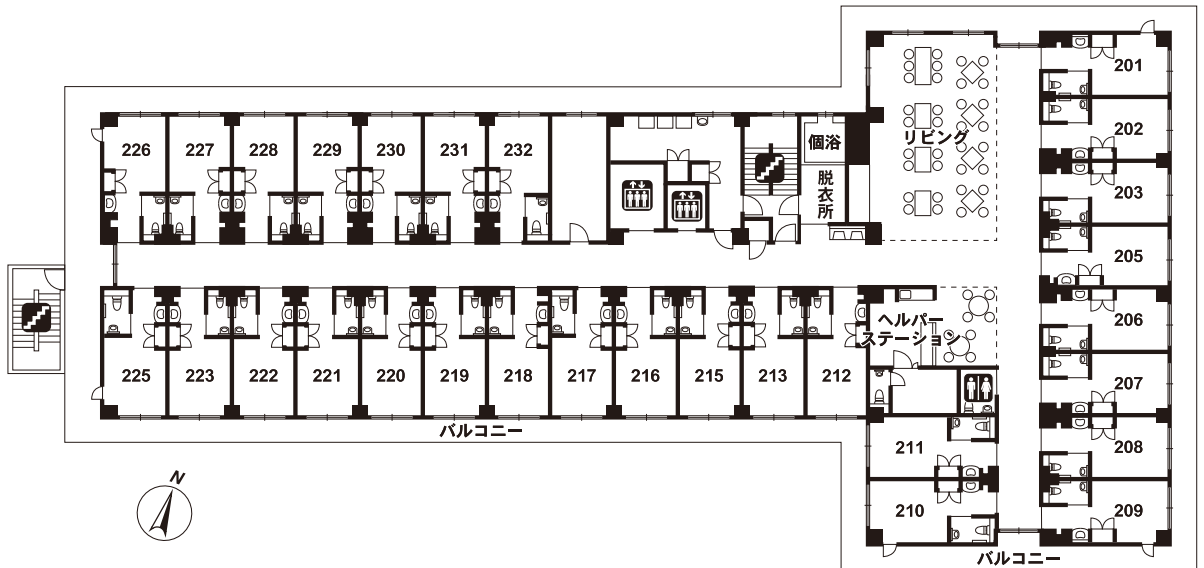
## 1F

- エントランスホール
- 食堂兼機能訓練室
- ラウンジ
- 相談室
- 健康管理室
- 理美容室
- 大浴場
- 機械浴
- 個浴
- 居室 10室



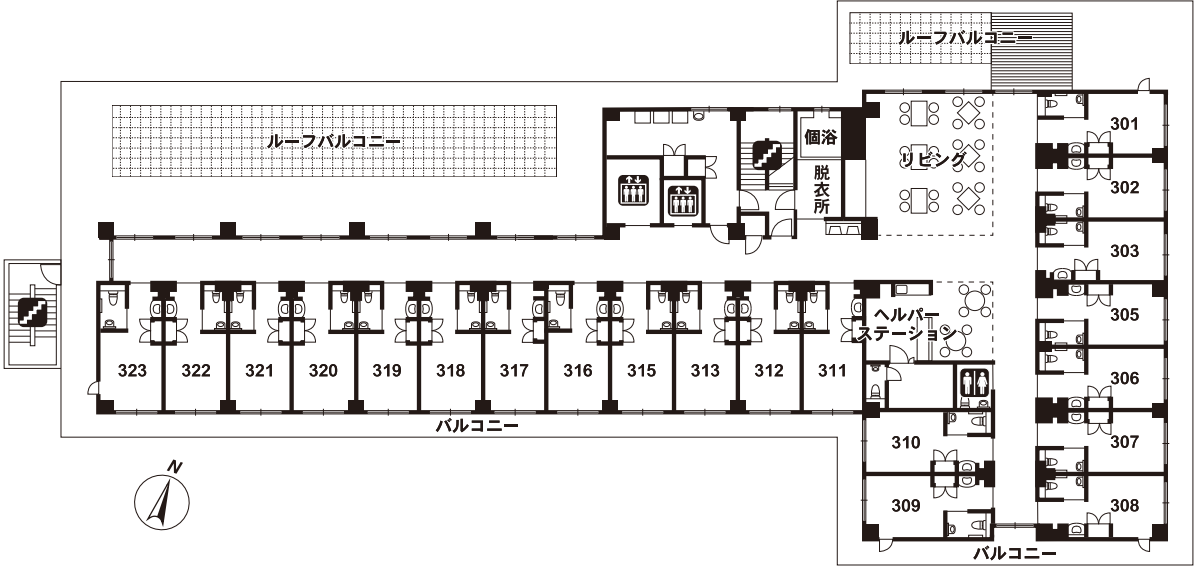
## 2F

- リビング
- 個浴
- 居室 29室



# 3F

- ルーフバルコニー
- リビング
- 個浴
- 居室 21室



 エレベーター
  トイレ
  階段