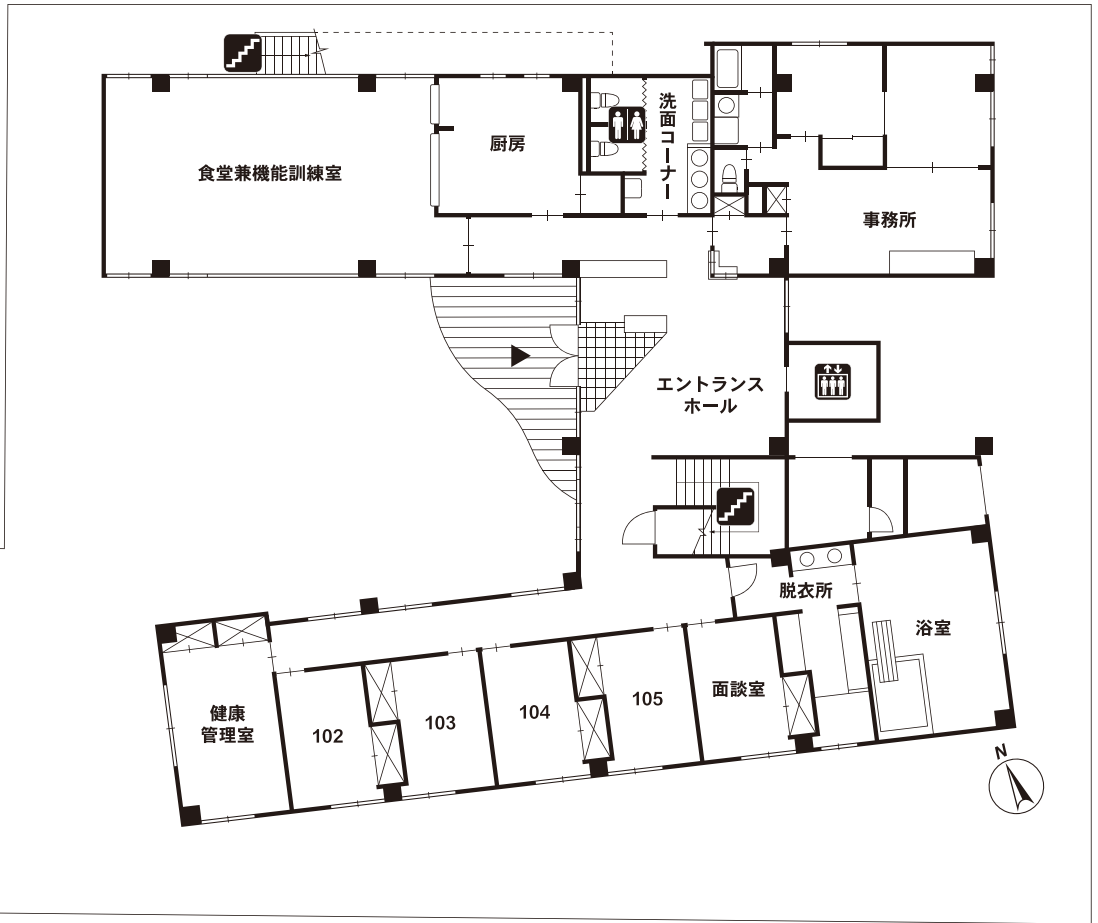


■敷地面積:1,037.96㎡ ■延床面積:877.69㎡ ■居室:25室(全室個室)11.23~17.40㎡

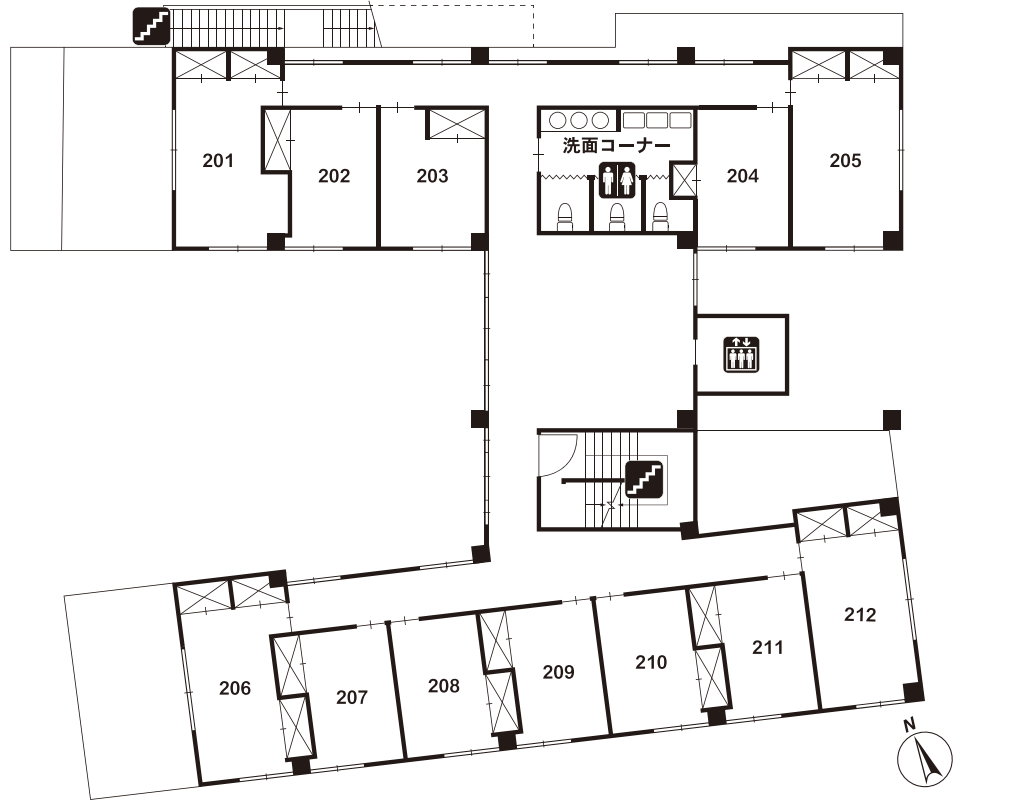
1F

- エントランスホール
- 食堂兼機能訓練室
- 面談室
- 健康管理室
- 浴室(大浴槽・機械浴)
- トイレ
- 洗面設備
- 居室4



2F

- トイレ
- 洗面設備
- 居室(12)



3F

- トイレ
- 洗面設備
- 居室 (9)



 エレベーター  トイレ  階段