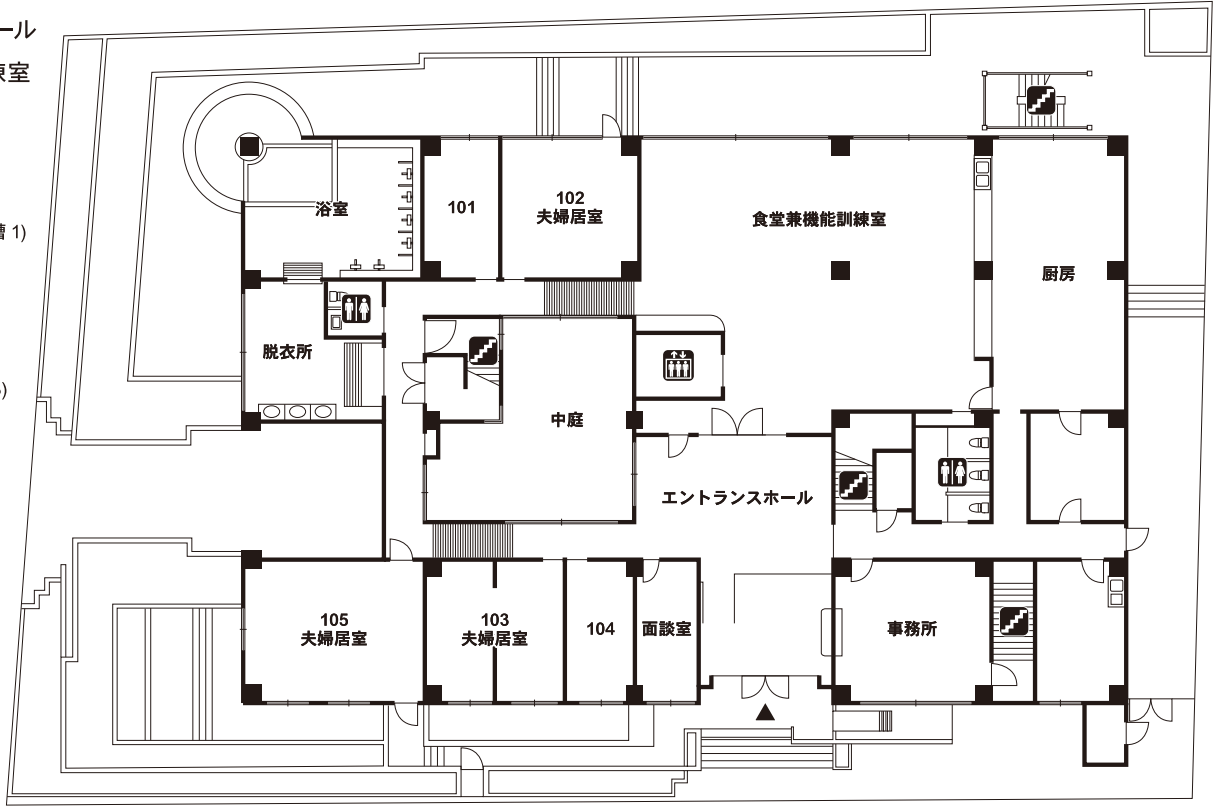


■敷地面積:1,374.14m² ■延床面積:2,363.34m²
■居室:全51室(個室)48室15.12~16.50m²(夫婦居室)3室30.25m²

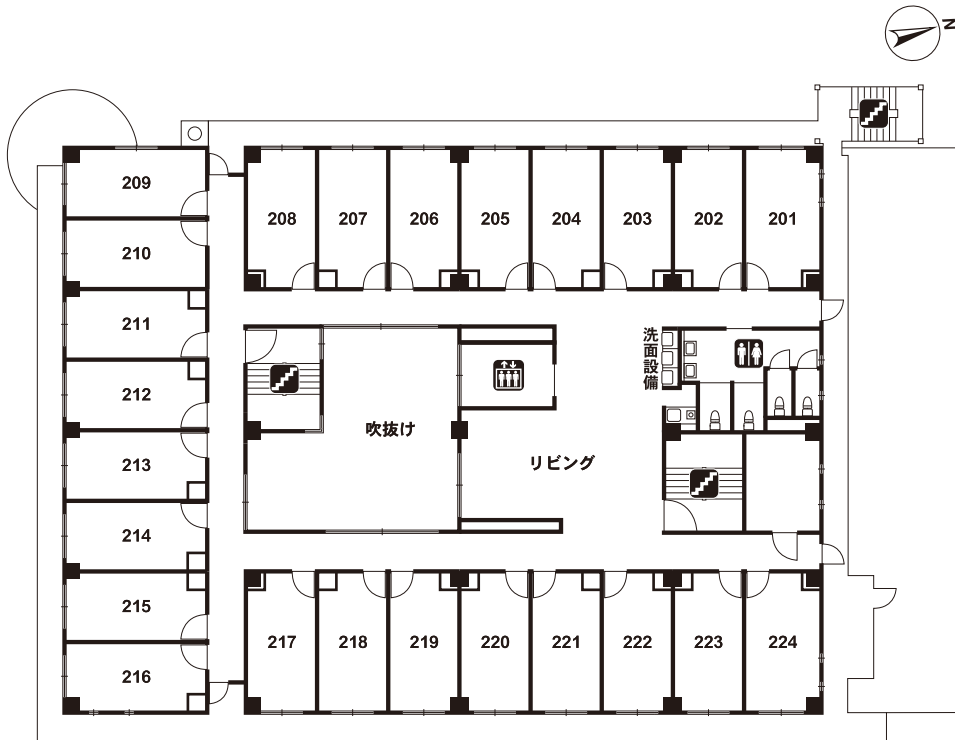
1F

- エントランスホール
- 食堂兼機能訓練室
- 面談室
- 健康管理室
- 浴室
(大浴槽1・機械浴槽1)
- 洗面設備
- トイレ
- 居室
(個室2・夫婦居室3)



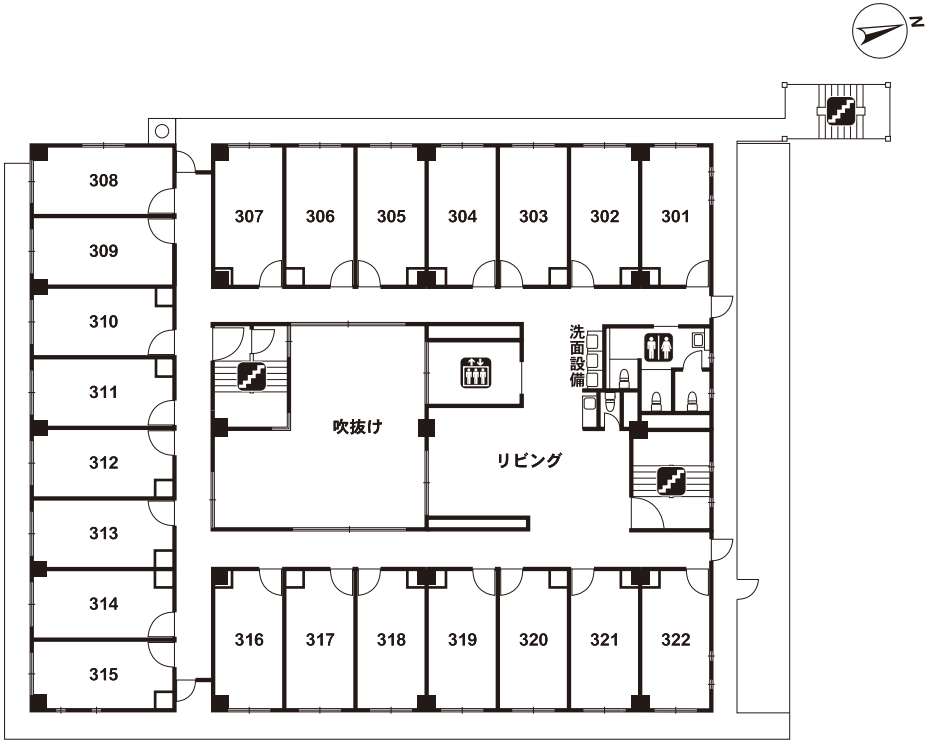
2F

- リビング
- 洗面設備
- トイレ
- 居室(個室 24)



3F

- リビング
- 洗面設備
- トイレ
- 居室(個室 22)



 エレベーター
  トイレ
  階段