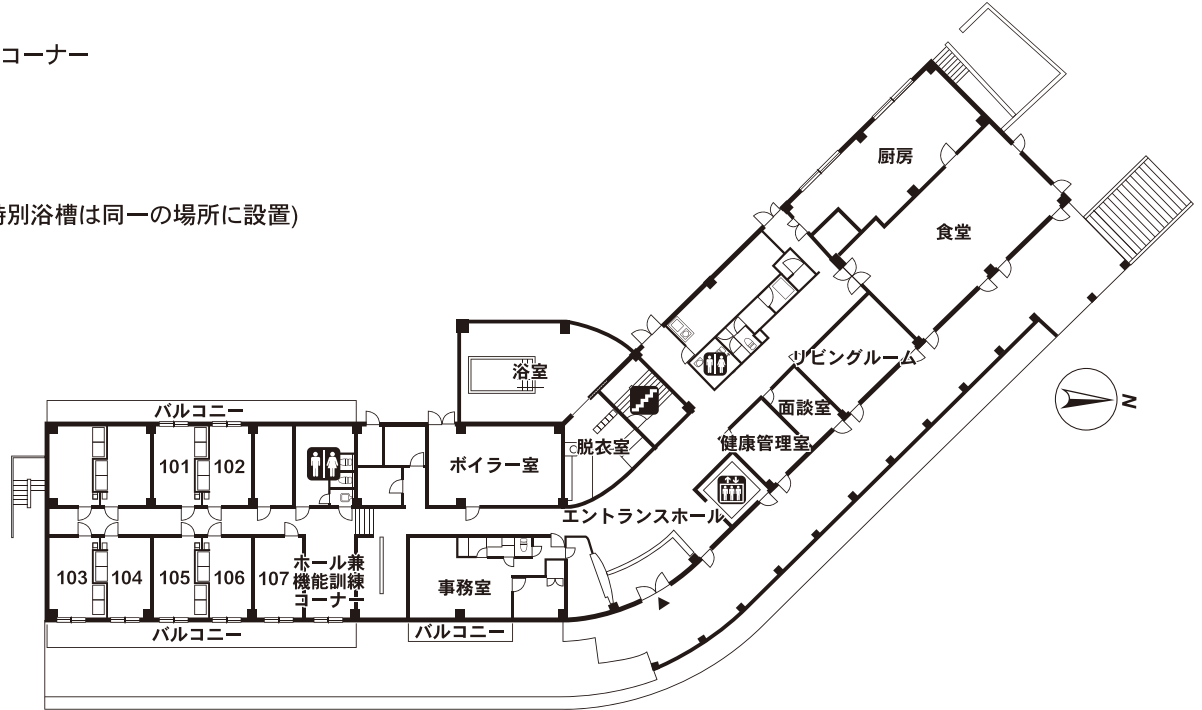


■敷地面積:3,599.92㎡ ■延床面積:2,275.16㎡ ■居室(全室個室):14.40㎡ 69室

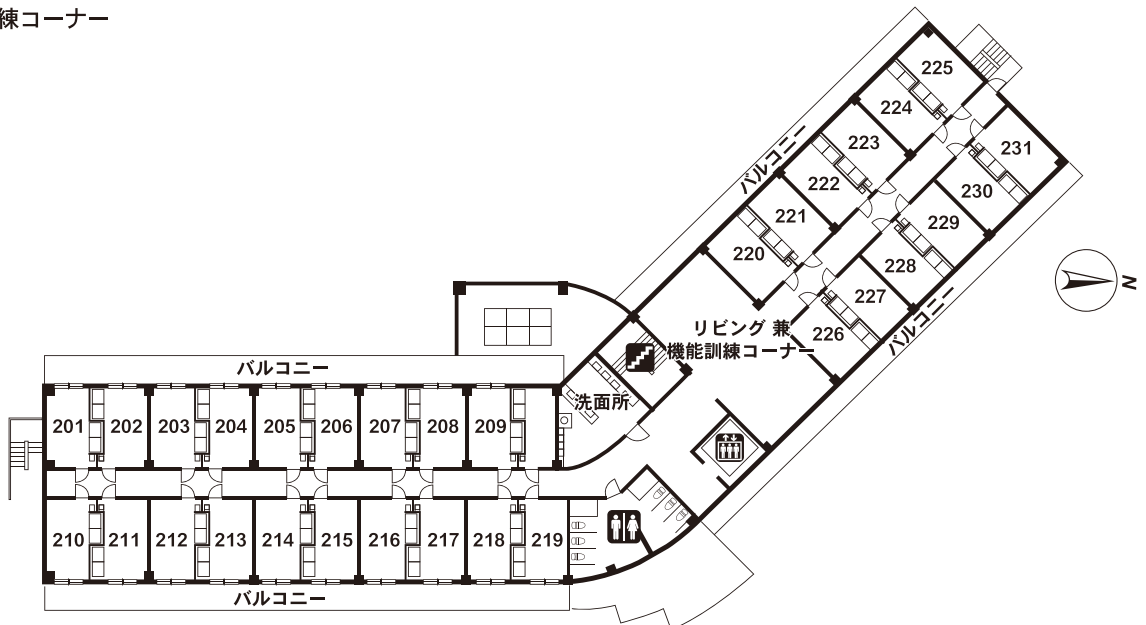
1F

- 食堂
- ホール兼機能訓練コーナー
- リビングルーム
- 面談室
- 健康管理室
- 浴室(一般浴槽と特別浴槽は同一の場所に設置)
- 洗面設備
- トイレ
- 居室(7室)



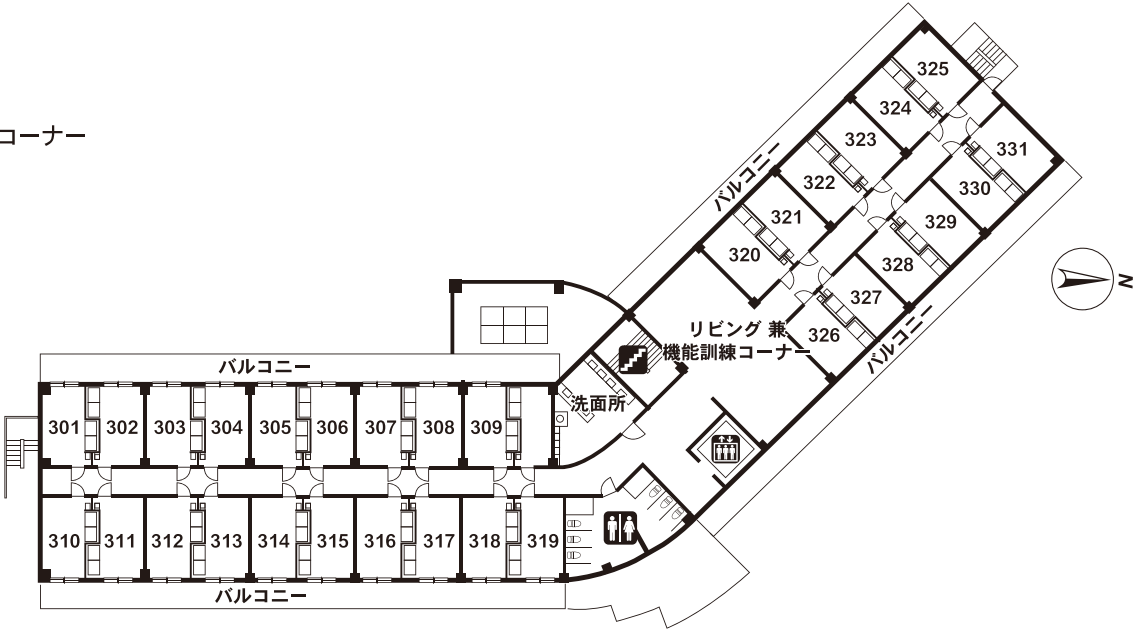
2F

- リビング兼機能訓練コーナー
- 洗面設備
- トイレ
- 居室 (31室)



# 3F

- リビング兼機能訓練コーナー
- 洗面設備
- トイレ
- 居室 (31室)



 エレベーター  トイレ  階段