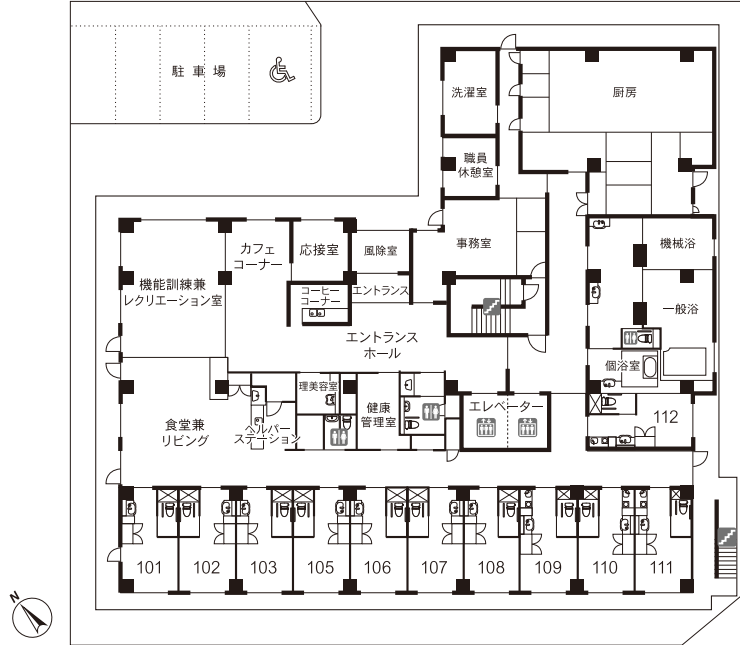


■敷地面積:2,710.63㎡ ■延床面積:2,665.80㎡ ■介護居室(個室):18.88㎡ 59室

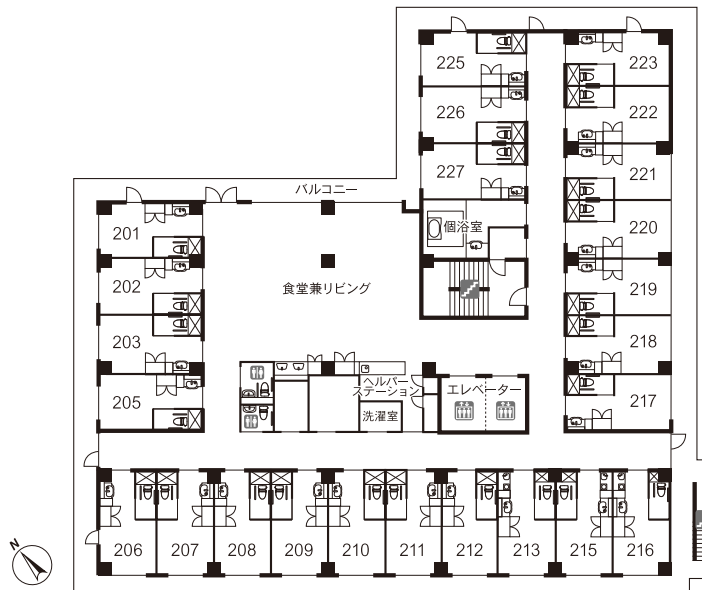
1F

- エントランス
- 機能訓練室兼レクリエーション室
- 食堂兼リビング
- カフェコーナー
- 応接室
- 理美容室
- 健康管理室
- 一般浴室
- 機械浴室
- 個浴室
- 洗濯室
- 居室(11室)



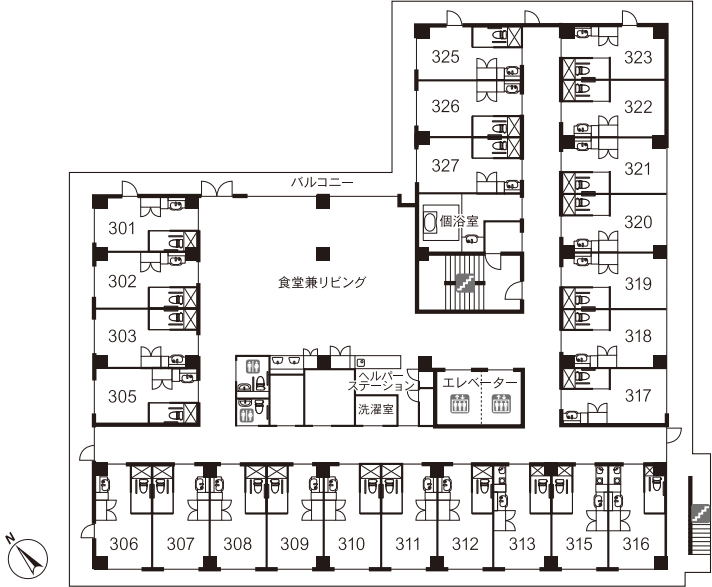
2F

- 食堂兼リビング
- 個浴室
- 洗濯室
- 居室(24室)



3F

- 食堂兼リビング
- 個浴室
- 洗濯室
- 居室(24室)



 エレベーター
  トイレ
  階段