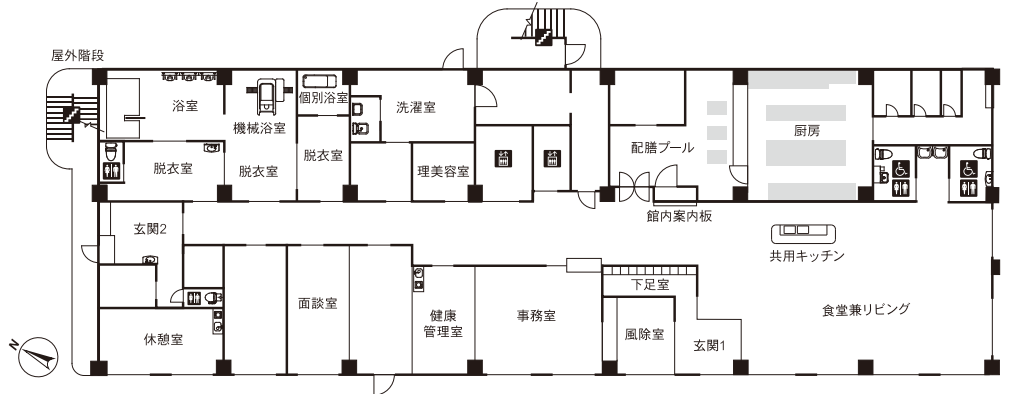


■敷地面積:1,401.90㎡ ■延床面積:2,351.78㎡ ■介護居室(個室):18.14㎡ 58室

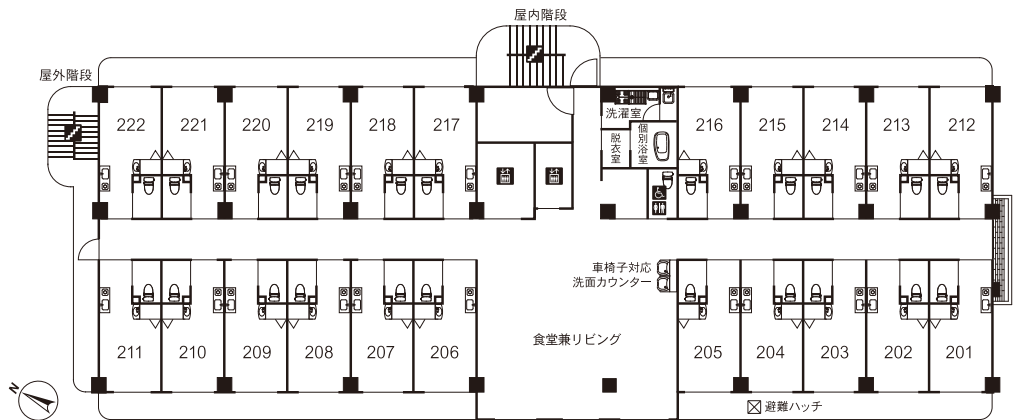
1F

- 玄関
- 食堂兼リビング
- 面談室
- 理美容室
- 健康管理室
- 一般浴室
- 機械浴室
- 個別浴室
- 洗濯室
- 休憩室
- 共用キッチン



2F

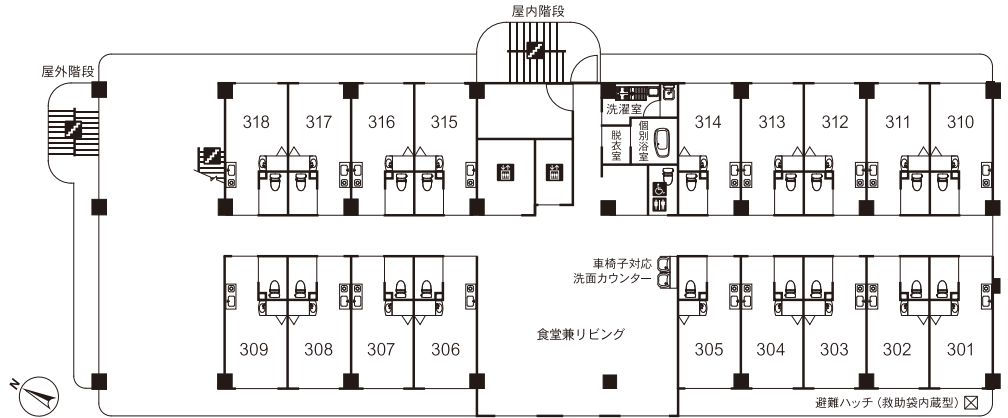
- 食堂兼リビング
- 個別浴室
- 洗濯室
- 車椅子対応洗面カウンター
- 居室(22室)



エレベーター
 トイレ
 階段

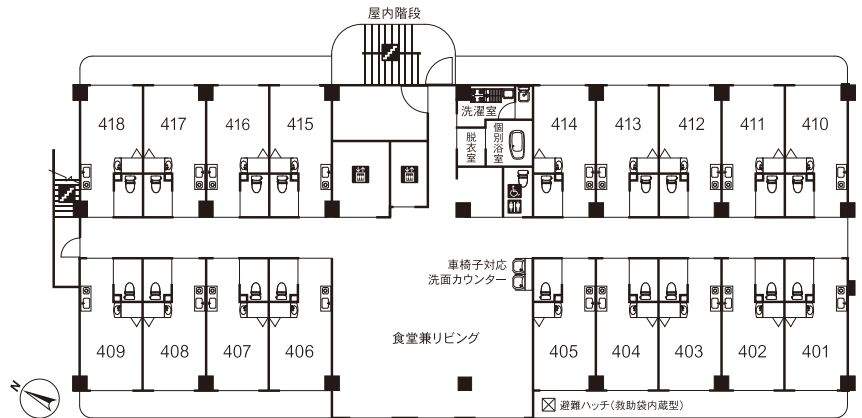
3F

- 食堂兼リビング
- 個別浴室
- 洗濯室
- 車椅子対応洗面カウンター
- 居室(18室)



4F

- 食堂兼リビング
- 個別浴室
- 洗濯室
- 椅子対応洗面カウンター
- 居室(18室)



 エレベーター
  トイレ
  階段