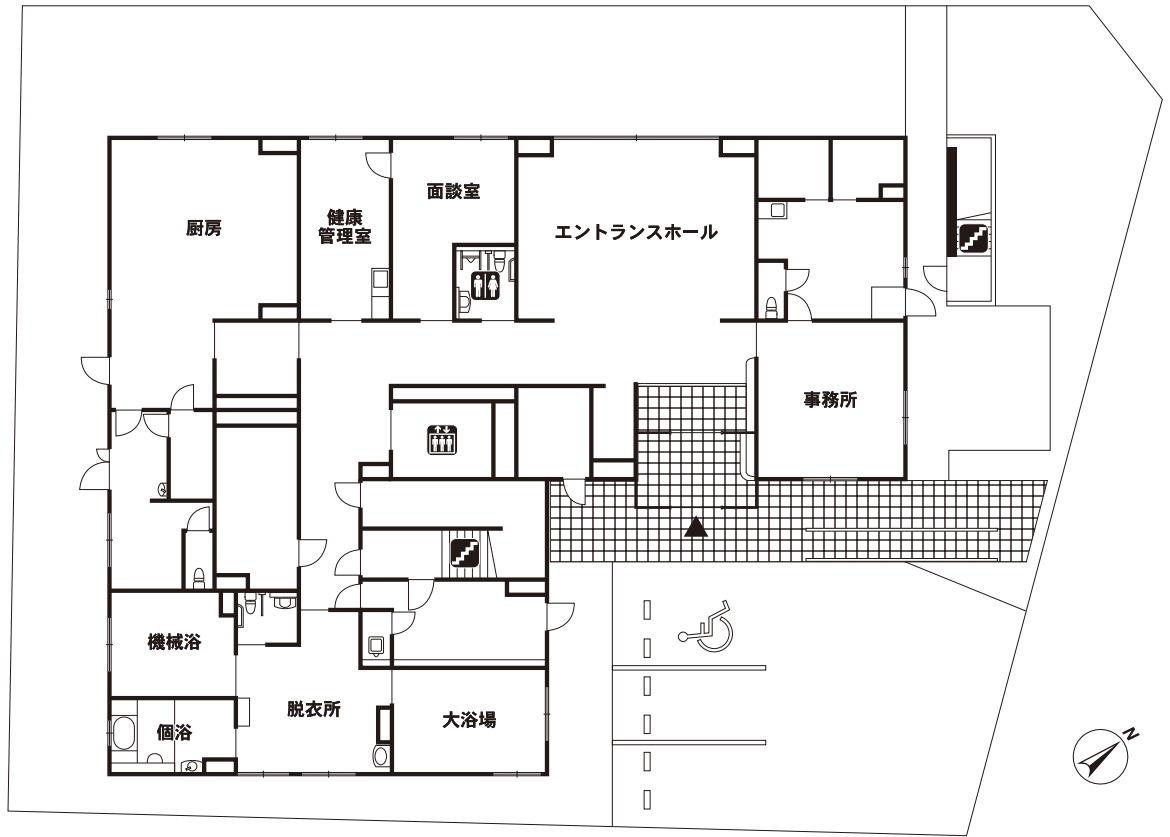


■敷地面積:960.56㎡ ■延床面積:1,808.98㎡ ■居室:40室(全室個室)19.05~19.96㎡

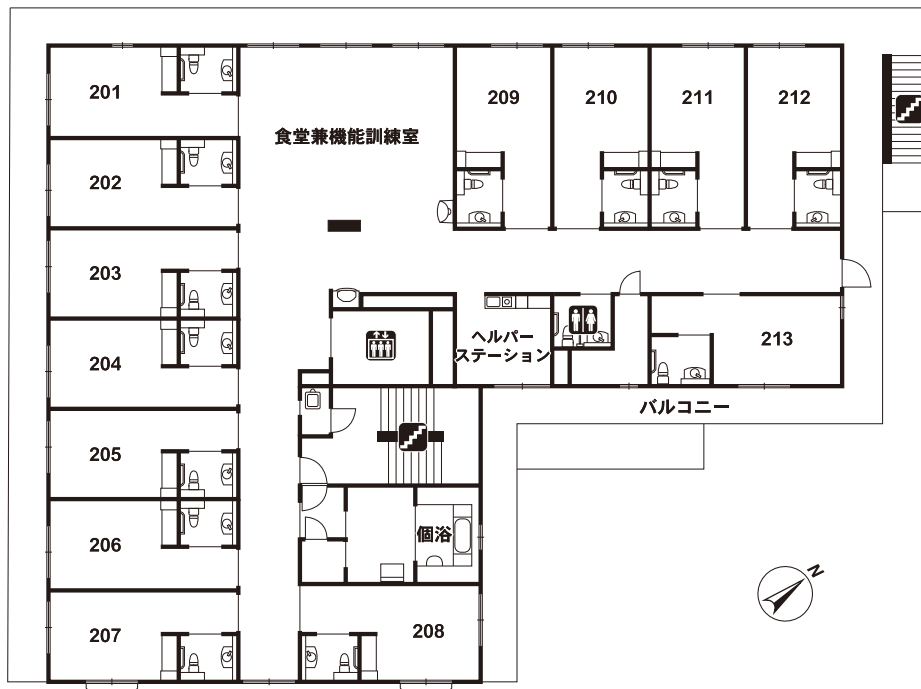
1F

- エントランスホール
- 面談室
- 健康管理室
- 浴室(大浴場1・機械浴1・個浴1)



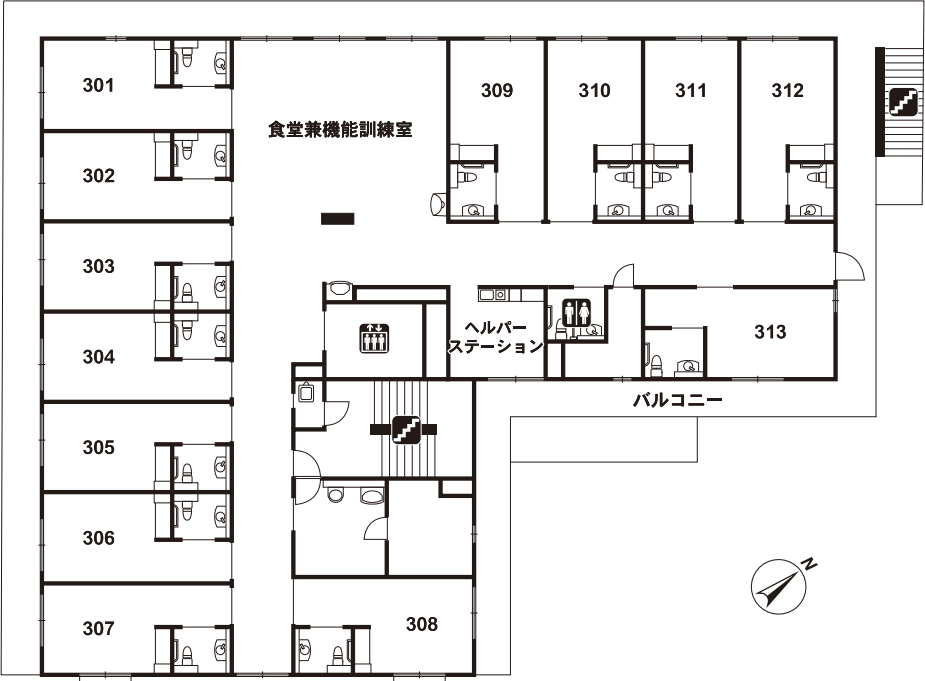
2F

- 食堂兼機能訓練室
- 浴室(個浴1)
- 居室(個室13)



3F

- 食堂兼機能訓練室
- 居室(個室13)



4F

- 食堂兼機能訓練室
- 居室(個室14)



 エレベーター
  トイレ
  階段