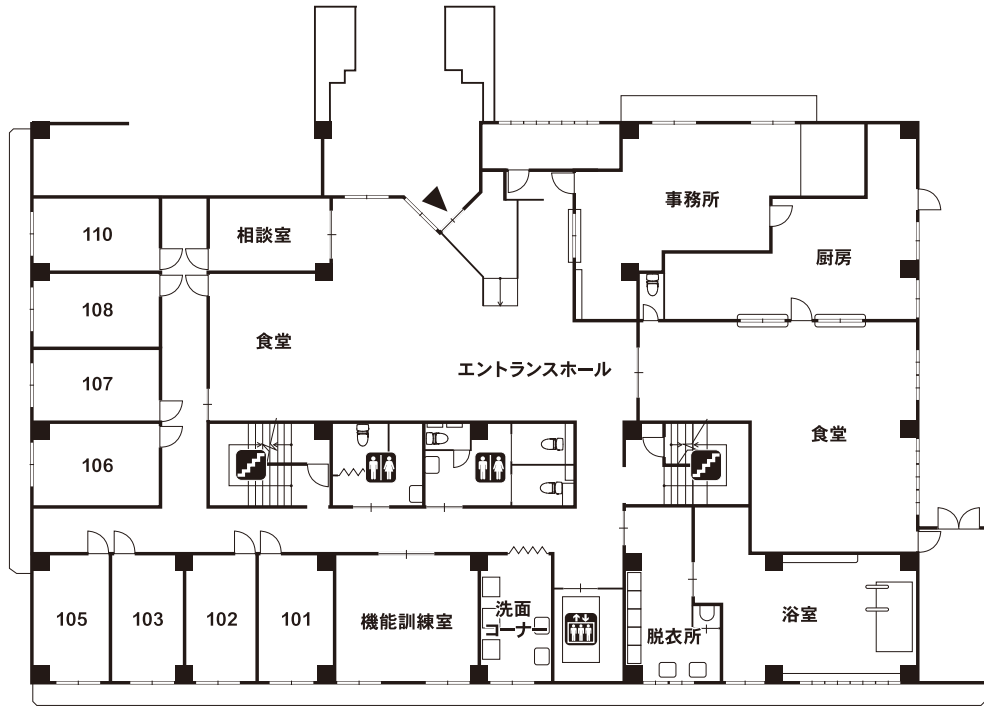


■敷地面積: 1,055.37㎡ ■延床面積: 1,725.33㎡ ■居室: 61室(全室個室) 12.05~13.50㎡

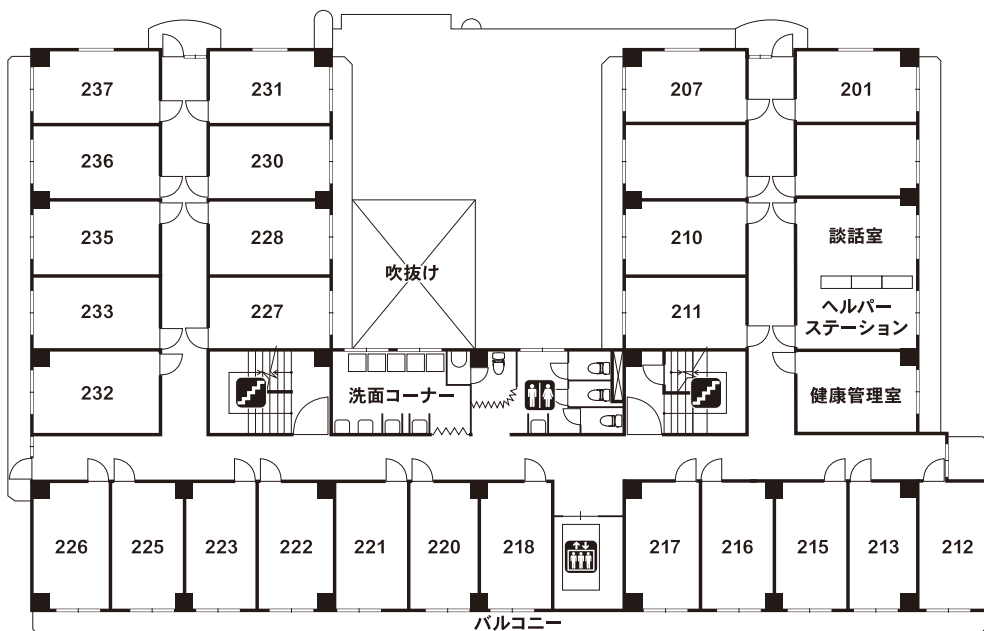
1F

- エントランスホール
- 浴室 (大浴場1・機械浴1・個浴1)
- 食堂
- トイレ
- 機能訓練室
- 洗面設備
- 相談室
- 居室 (8)



2F

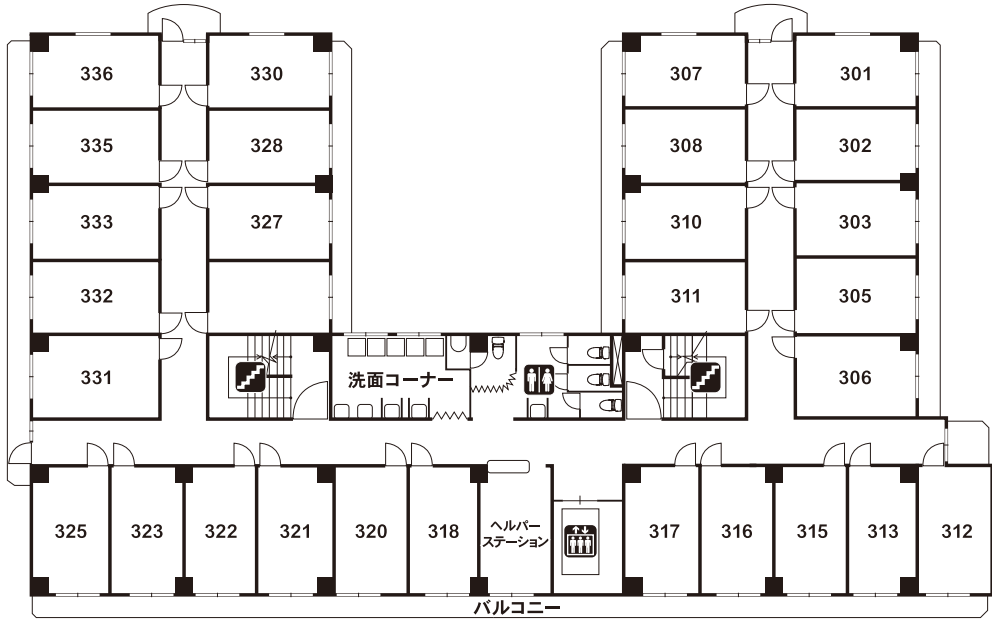
- 談話室
- 居室 (25)
- 健康管理室
- トイレ
- 洗面設備



 エレベーター
  トイレ
  階段

3F

- トイレ
- 洗面設備
- 居室 (28)



 エレベーター
  トイレ
  階段