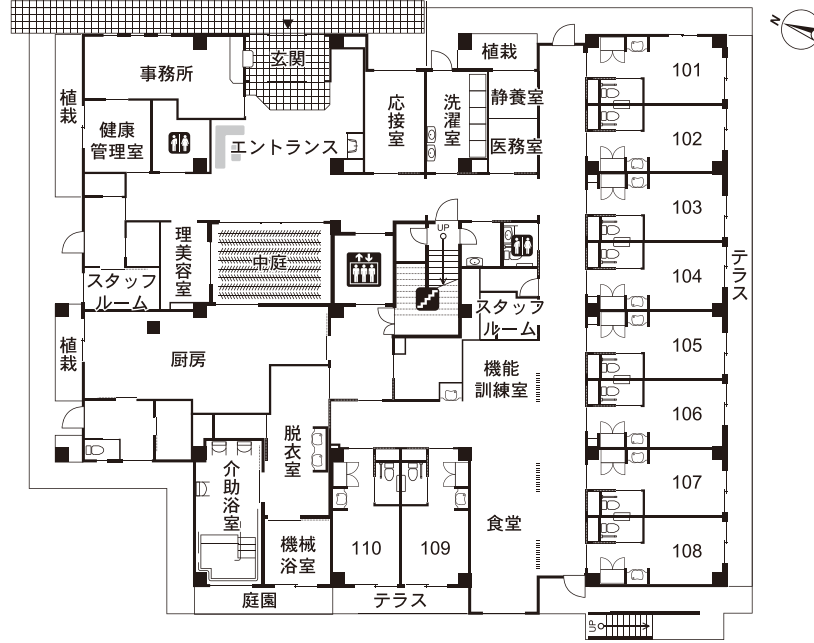


■敷地面積:1,677.44㎡ ■延床面積:1,586.95㎡ (うち有料老人ホーム専用980㎡、併設事業所兼用238.18㎡、併設事業所専用368.77㎡)
■居室(個室):18.0㎡ 40室

1F

- エントランス
- 静養室
- 機能訓練室
- 機械浴室
- 健康管理室
- 医務室
- 理美容室
- 居室(10)
- 応接室
- 食堂
- 介助浴室



2F

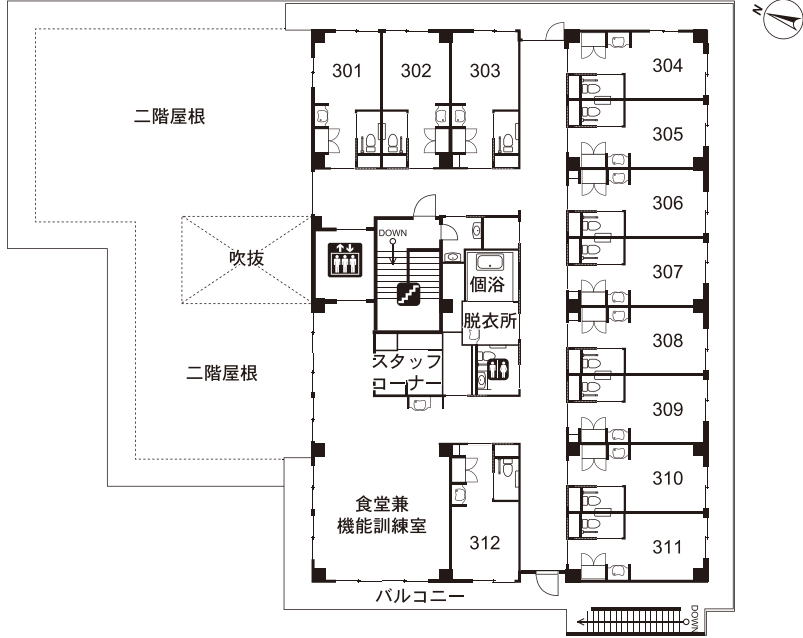
- 食堂兼機能訓練室
- 個浴室
- 居室(18)



 エレベーター
  トイレ
  階段

3F

- 食堂兼機能訓練室
- 個浴室
- 居室(12)



 エレベーター
  トイレ
  階段