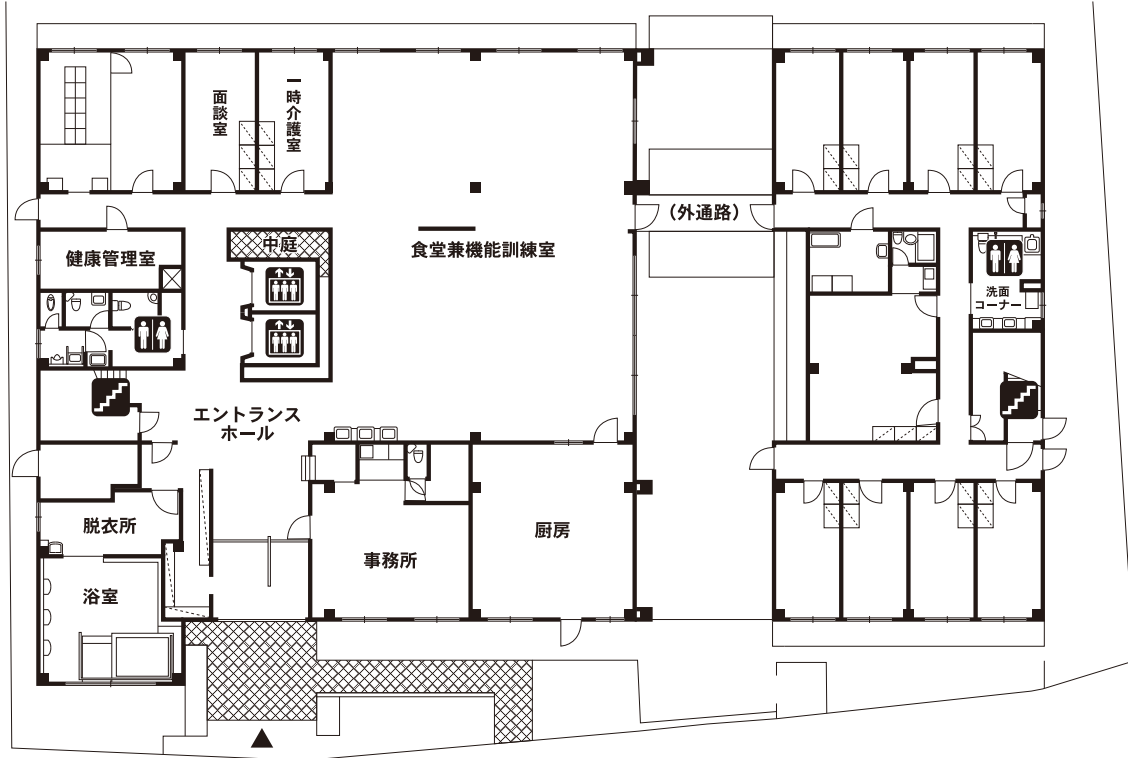


■敷地面積:1,580.07㎡ ■延床面積:2,298.60㎡
■居室:全52室(個室)48室14.94㎡~15.12㎡ (2人居室)4室41.26㎡

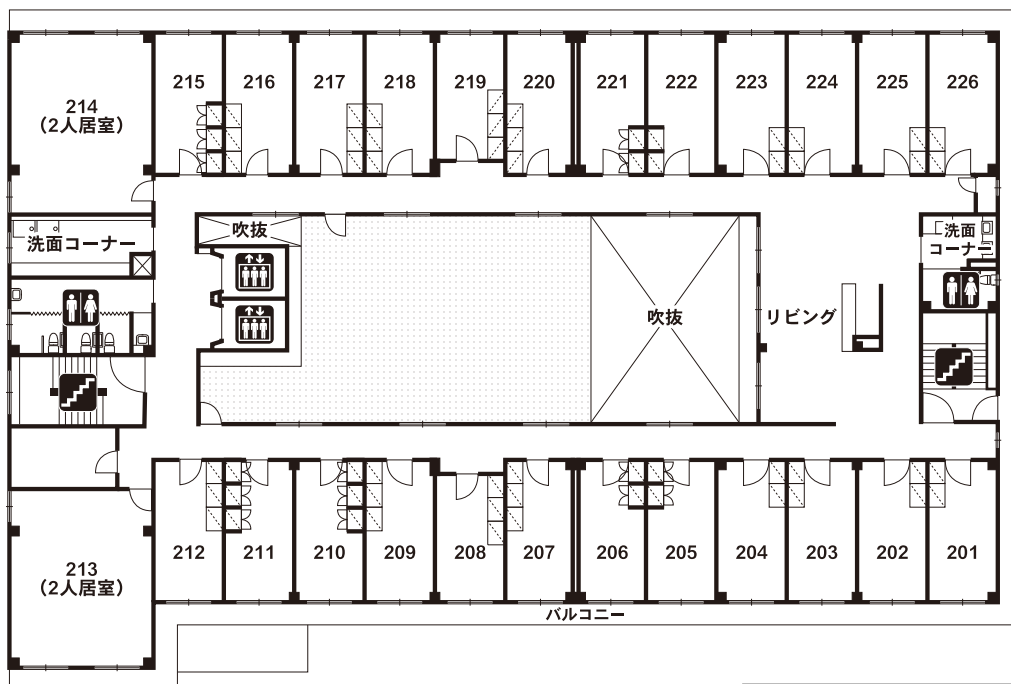
1F

- エントランスホール
- 健康管理室
- 洗面設備
- 食堂兼機能訓練室
- 浴室(大浴槽1・機械浴槽1)
- 一時介護居室
- 面談室
- トイレ



2F

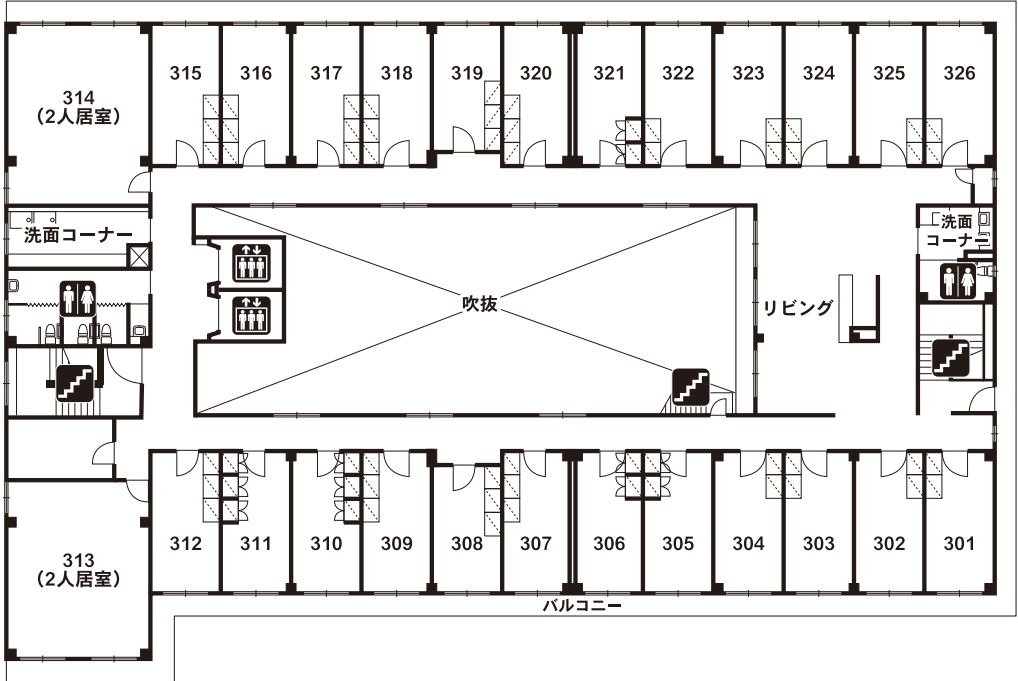
- リビング
- 居室(個室24・2人居室2)
- トイレ
- 洗面設備



エレベーター
 トイレ
 階段

3F

- リビング
- トイレ
- 洗面設備
- 居室 (個室24・2人居室2)



 エレベーター
  トイレ
  階段