

敷地面積:999.61m² ■延床面積:999.50m² ■居室:全27室 (個室)23室10.45 m²
(夫婦居室)1室/35.02m² (3人居室)1室/35.02m² (4人居室)2室/35.02m²

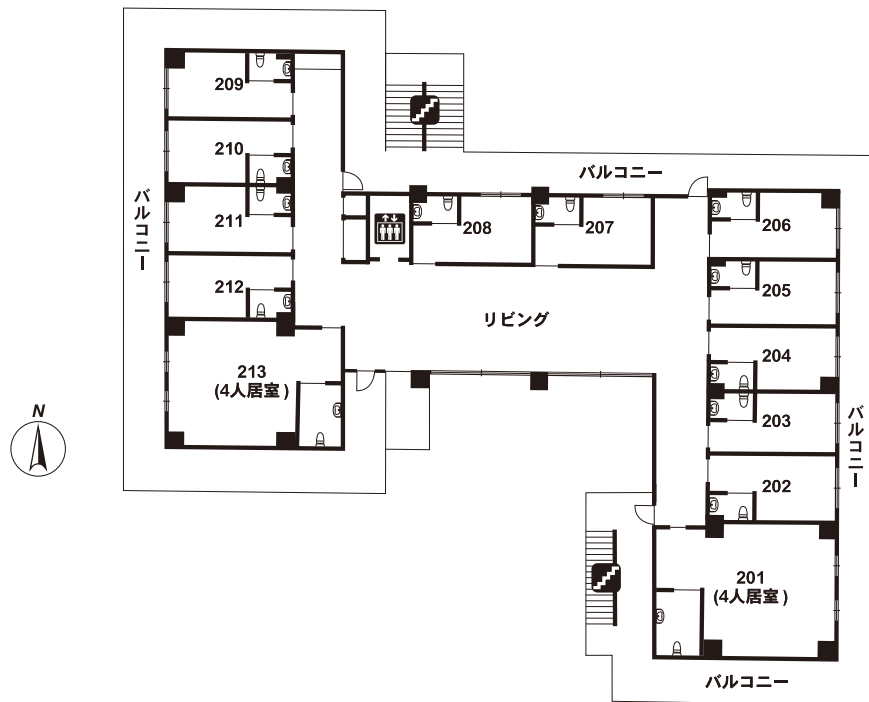
1F

- エントランスホール
- 食堂兼機能訓練室
- 健康管理室
- 浴室
(大浴槽1・機械浴槽1)
- 居室4室(個室)



2F

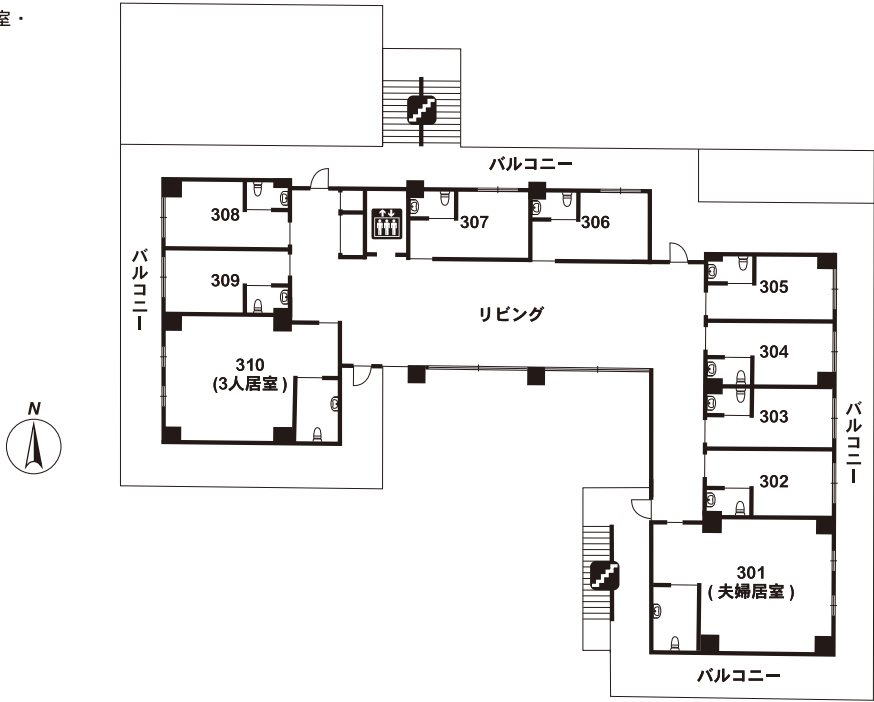
- リビング
- 居室13室
(個室/11室・4人居室/2室)



 エレベーター
  トイレ
  階段

3F

- リビング
- 居室10室
(個室/8室・夫婦居室/1室・
3人居室/1室)



 エレベーター  トイレ  階段