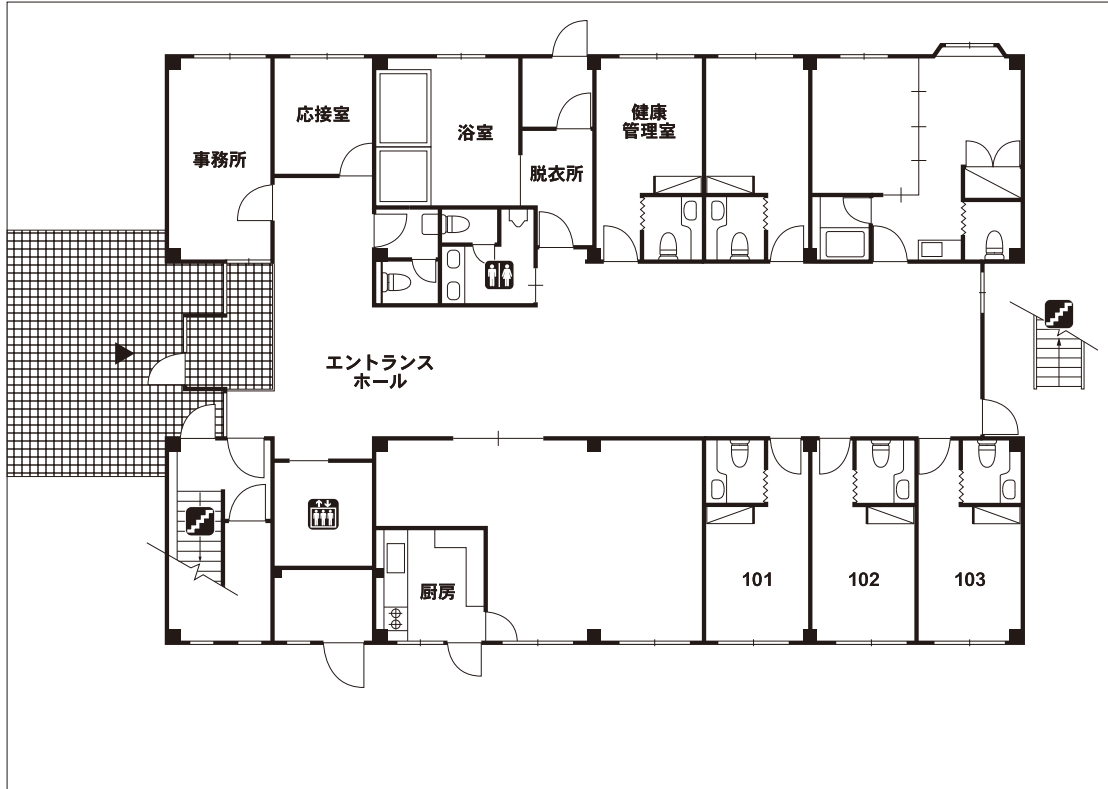


■敷地面積:554.88㎡ ■延床面積:937.40㎡ ■居室:29室(全室個室)11.49㎡

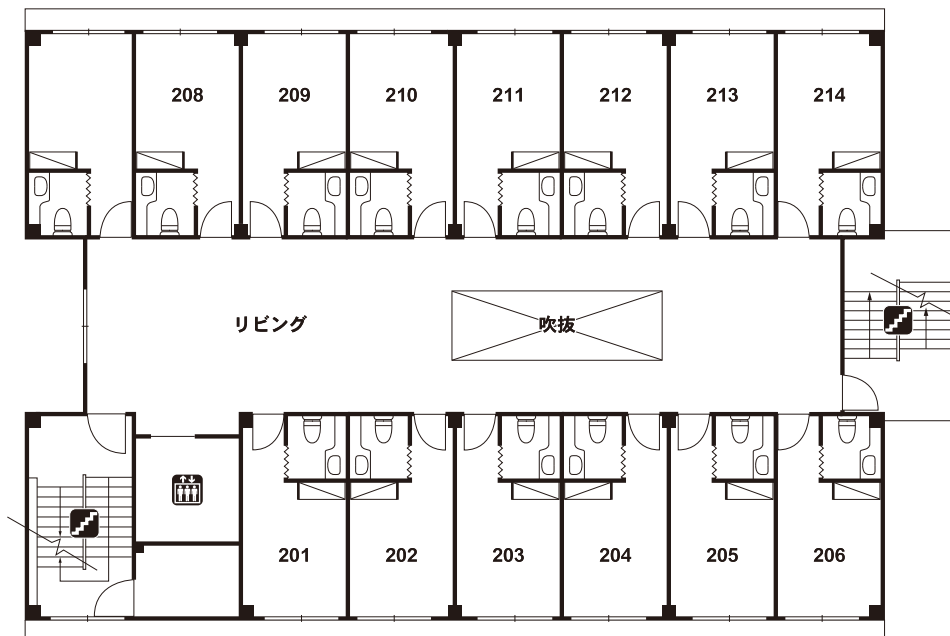
## 1F

- エントランスホール
- 健康管理室
- 応接室
- 浴室 (大浴槽・機械浴)
- 居室 (3)



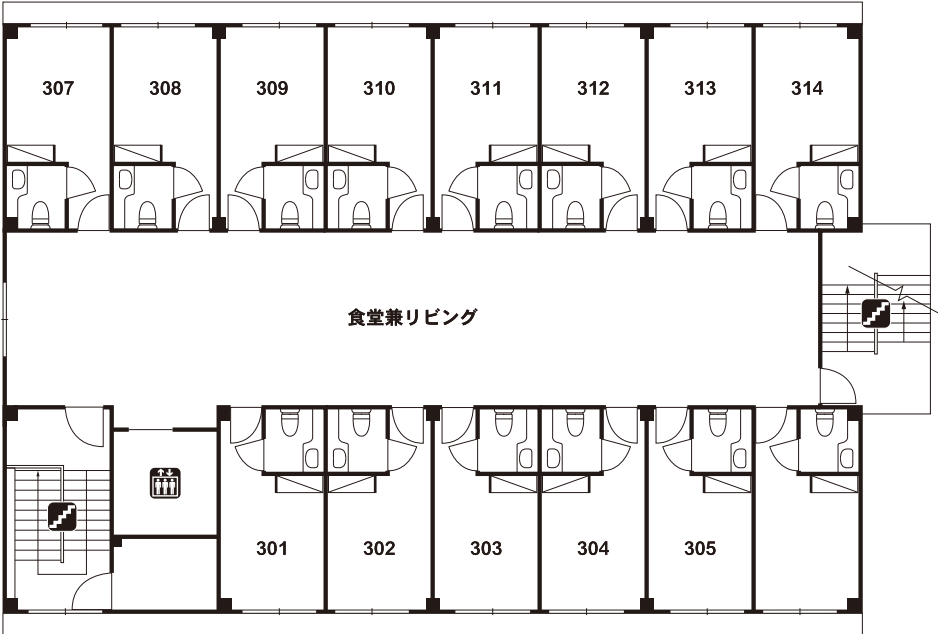
## 2F

- リビング
- 居室 (13)



# 3F

- 食堂兼リビング
- 居室 (13)



 エレベーター  トイレ  階段