

■敷地面積:1,878.57m<sup>2</sup> ■延床面積:2,880.24m<sup>2</sup> ■居室:68室 (全室個室)18.00m<sup>2</sup>

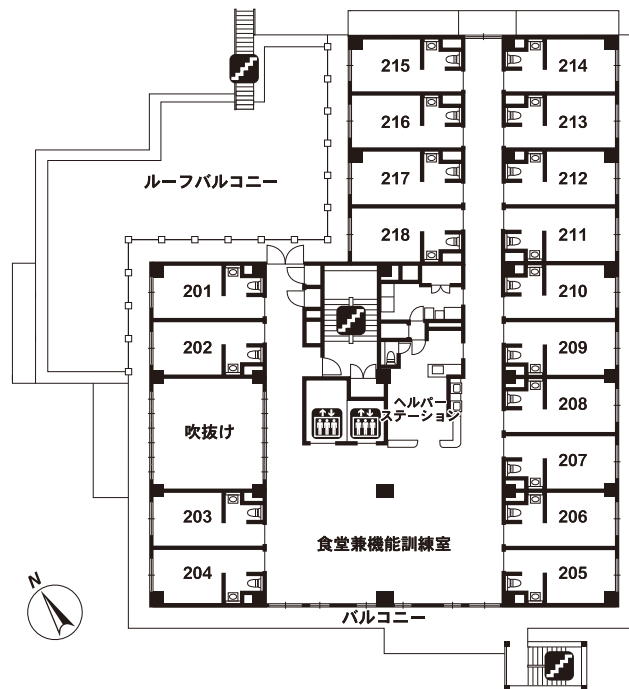
1F

- エントランスホール
- 相談室
- 健康管理室
- 浴室  
(大浴場1・機械浴1・個浴1)



2F

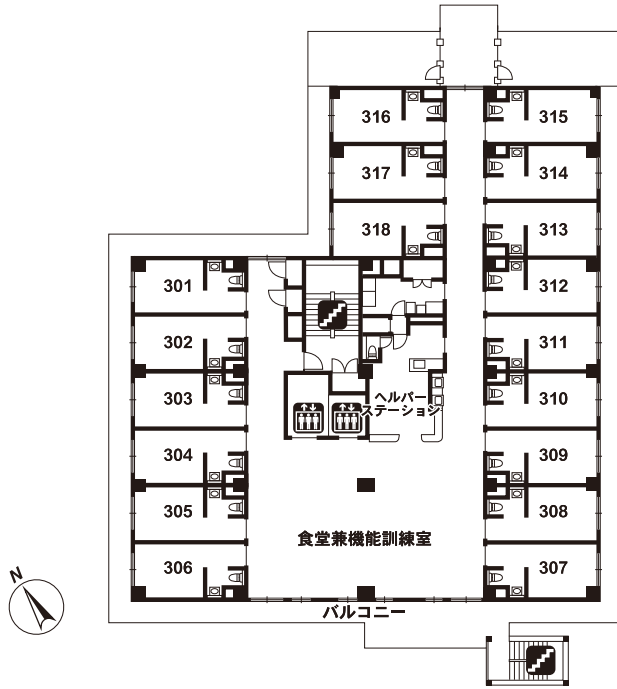
- 食堂兼機能訓練室
- 居室 18 室



エレベーター
 トイレ
 階段

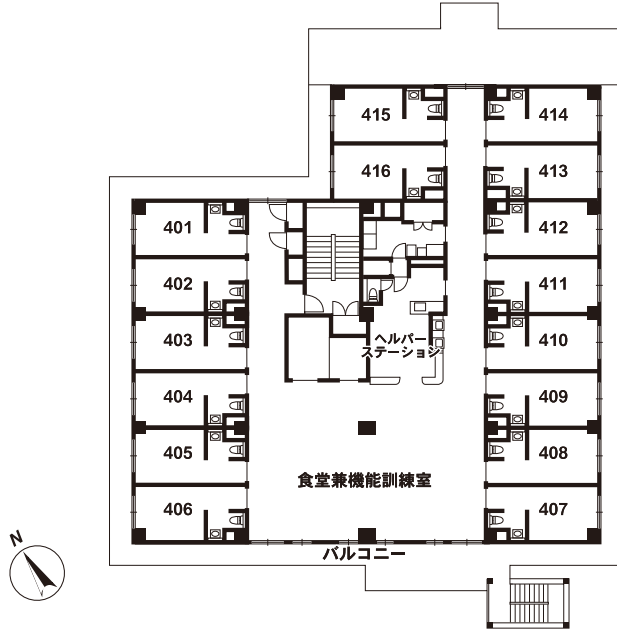
# 3F

- 食堂兼機能訓練室
- 居室 18 室



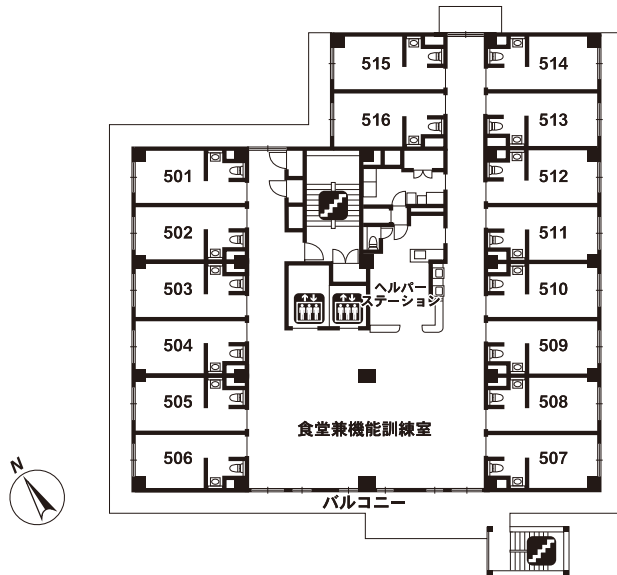
# 4F

- 食堂兼機能訓練室
- 居室 16 室



# 5F

- 食堂兼機能訓練室
- 居室 16 室



 エレベーター
  トイレ
  階段