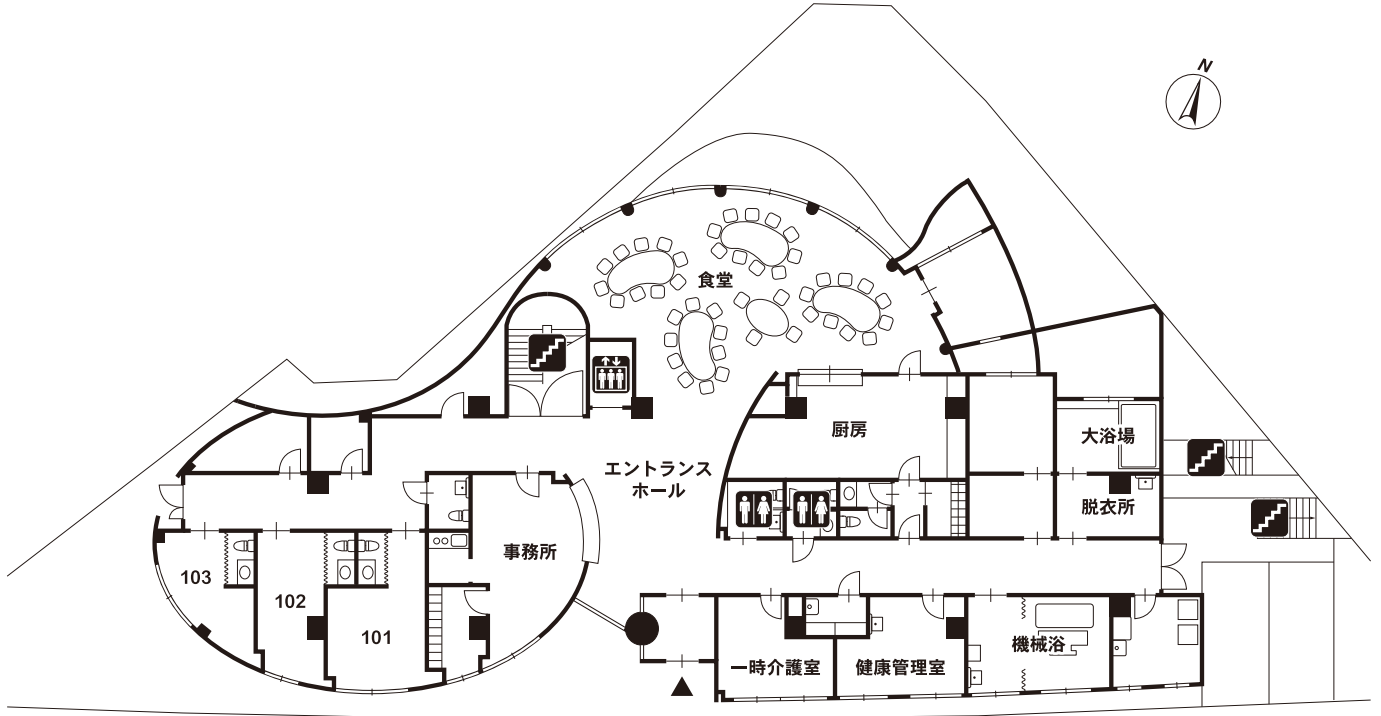


■敷地面積:835.00㎡ ■延床面積:1,549.83㎡
 ■居室:全38室(個室)34室 11.00~19.34㎡ (夫婦居室)1室 36.15㎡
 (2人居室)3室 37.06㎡ (一時介護室/1室 13.80㎡)

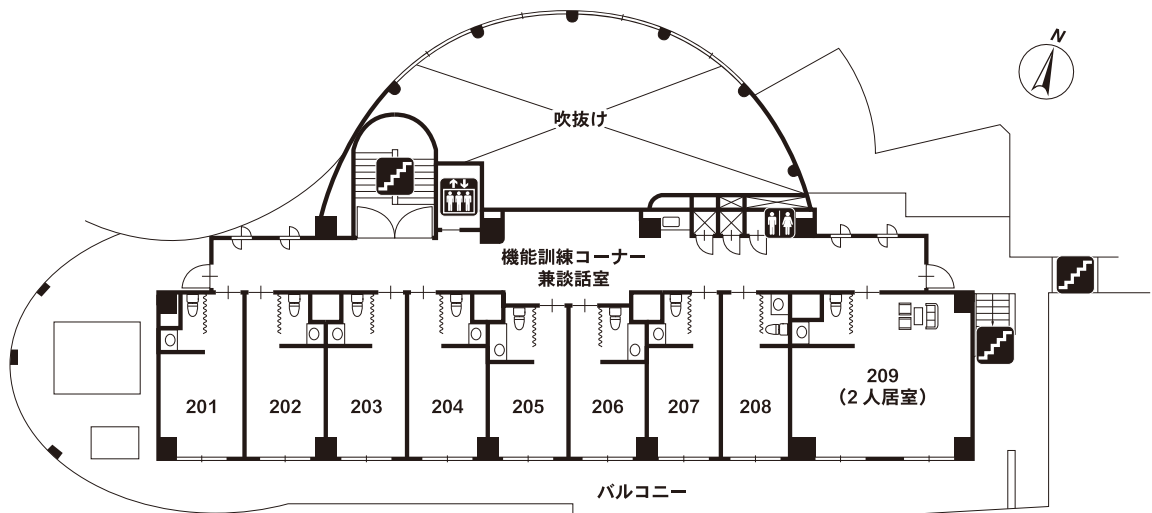
1F

- エントランスホール
- 浴室 (大浴場1・機械浴1)
- 食堂
- 居室 (個室3・一時介護室1)
- 健康管理室



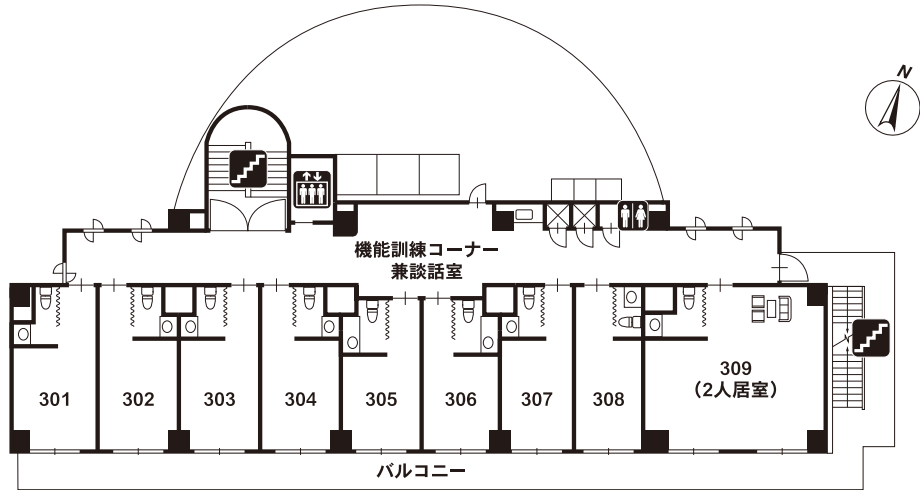
2F

- 機能訓練コーナー兼談話室
- 居室 (個室8・2人居室1)



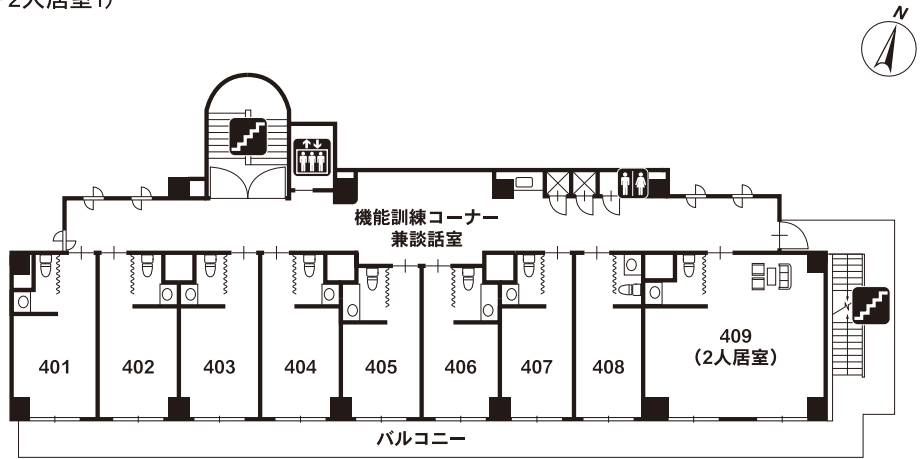
3F

- 機能訓練コーナー兼談話室
- 居室（個室8・2人居室1）



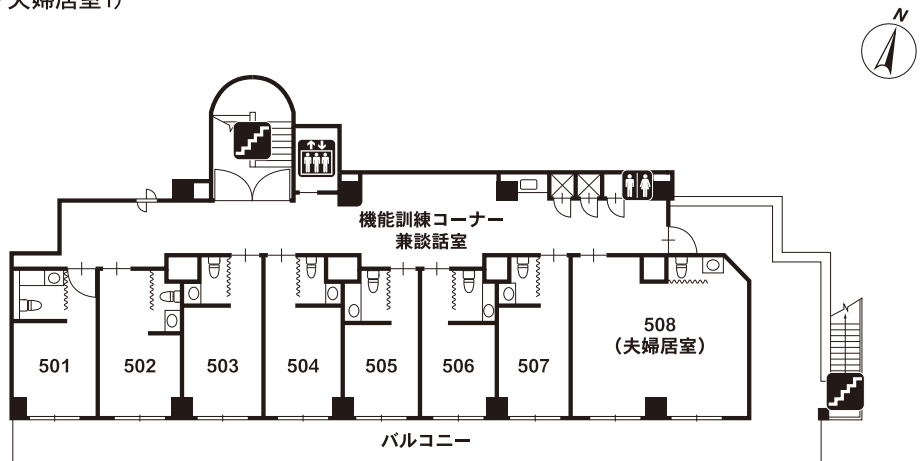
4F

- 機能訓練コーナー兼談話室
- 居室（個室8・2人居室1）



5F

- 機能訓練コーナー兼談話室
- 居室（個室7・夫婦居室1）



 エレベーター
  トイレ
  階段