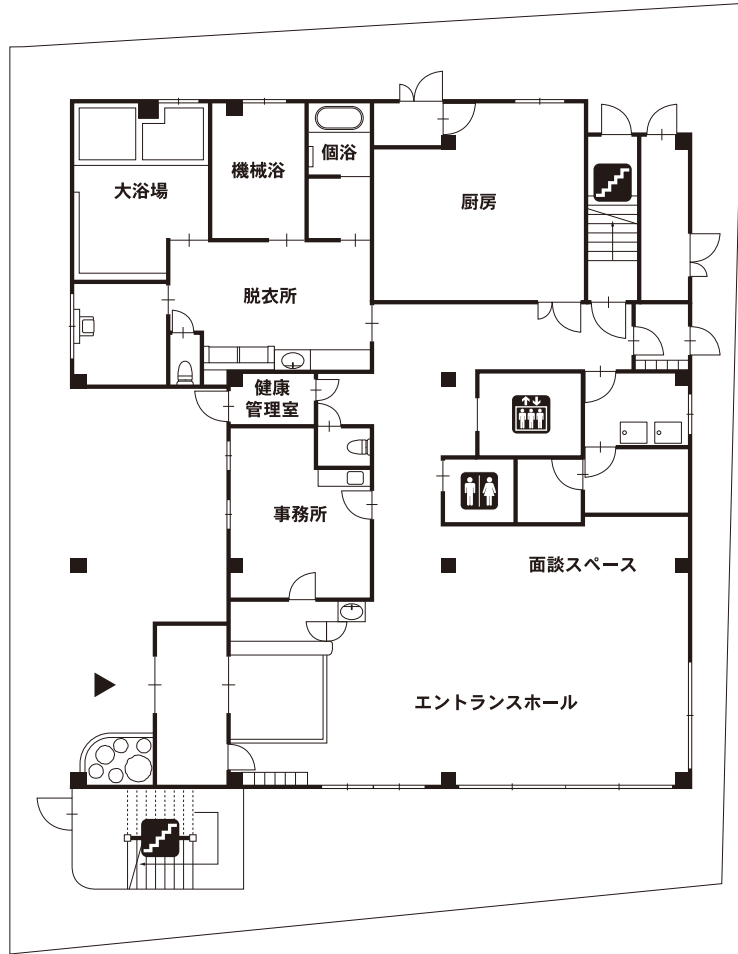


■敷地面積:544.54㎡ ■延床面積:1,712.90㎡ ■居室:40室(全室個室)18.33~20.00㎡

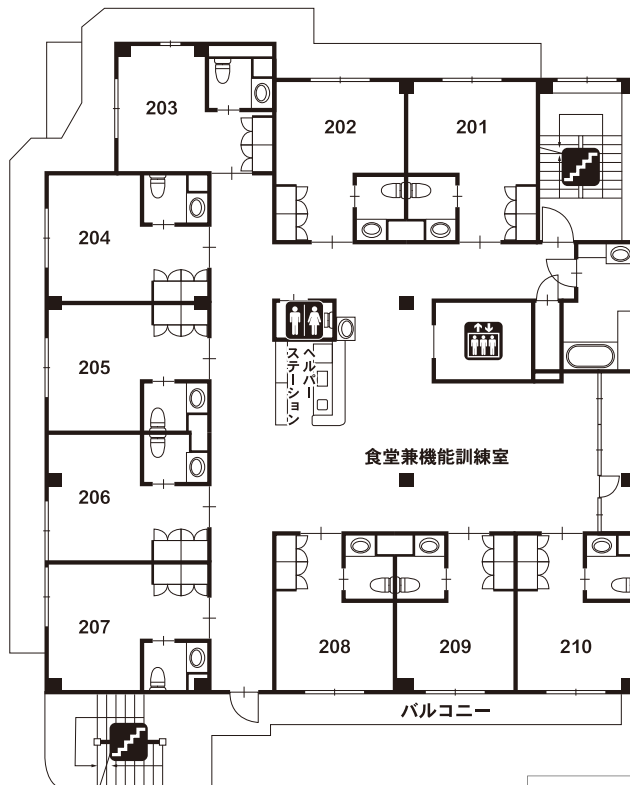
1F

- エントランスホール
- 面談スペース
- 健康管理室
- 浴室 (大浴場・機械浴・個浴)



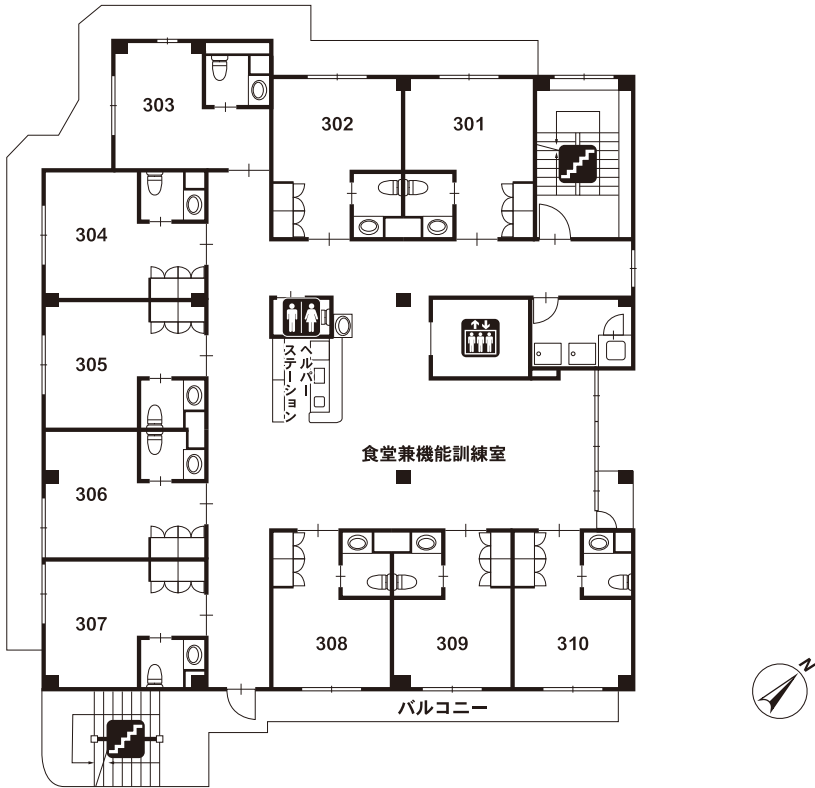
2F

- 食堂兼機能訓練室
- 居室 (個室10)



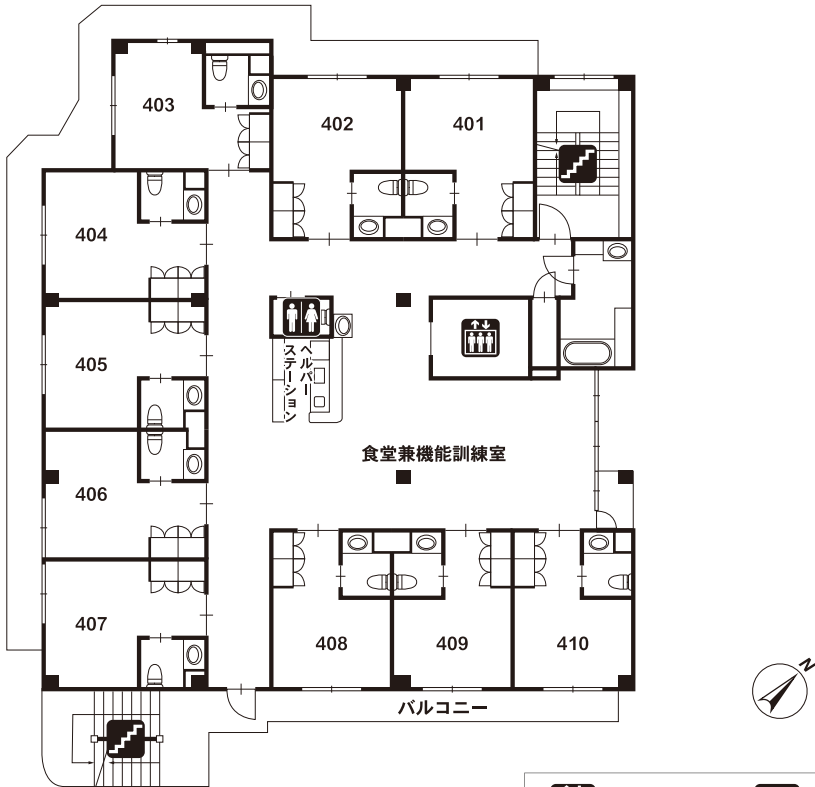
3F

- 食堂兼機能訓練室
- 居室 (個室10)



4F

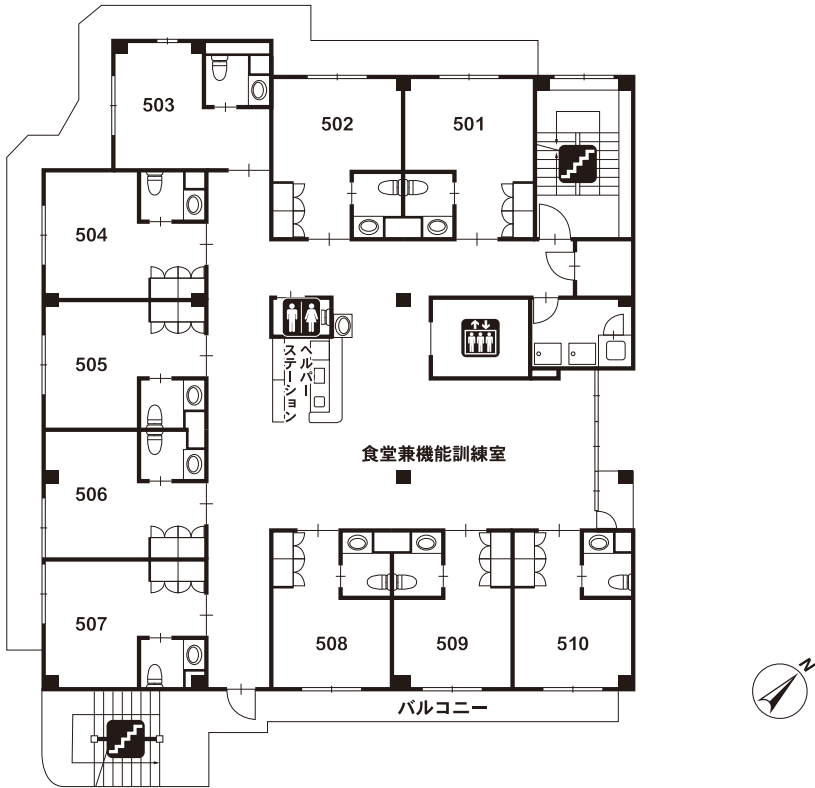
- 食堂兼機能訓練室
- 居室 (個室10)



 エレベーター
  トイレ
  階段

5F

- 食堂兼機能訓練室
- 居室 (個室10)



 エレベーター  トイレ  階段