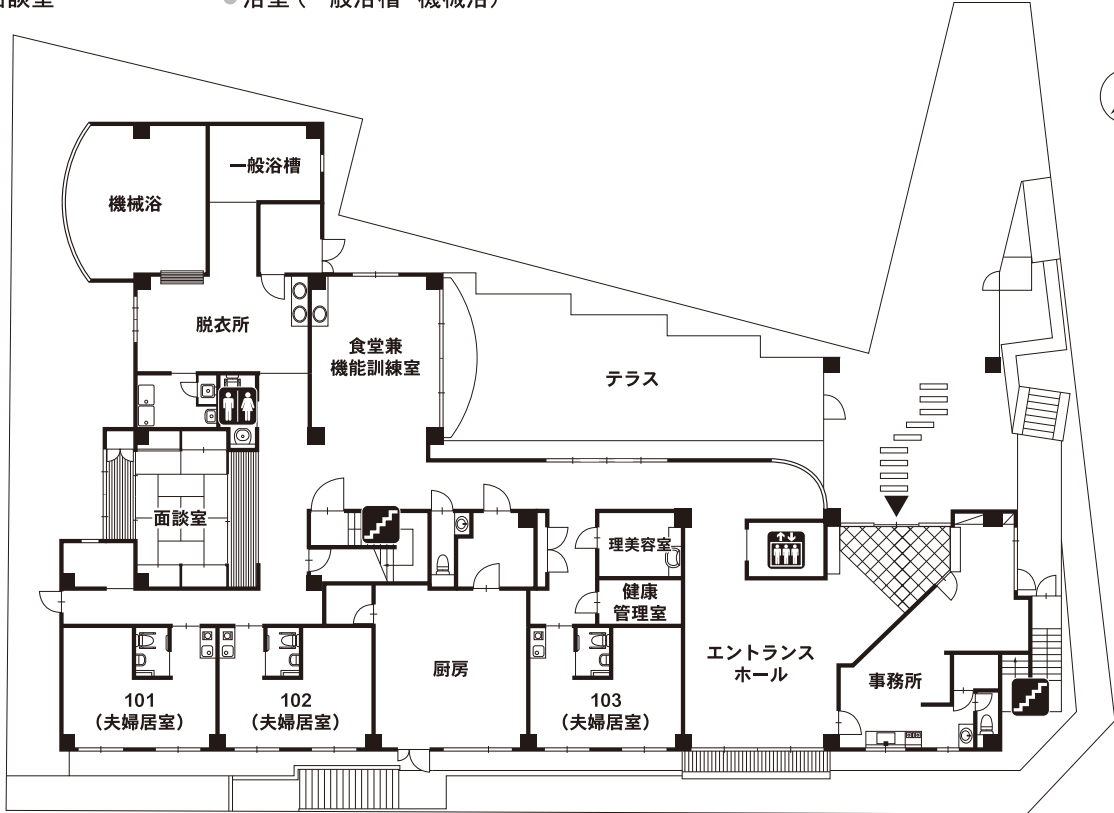


■敷地面積: 1,534.82㎡ ■延床面積: 1,561.43㎡
 ■居室: 全43室(個室)40室 14.00~28.20㎡ (夫婦居室)3室 28.20㎡

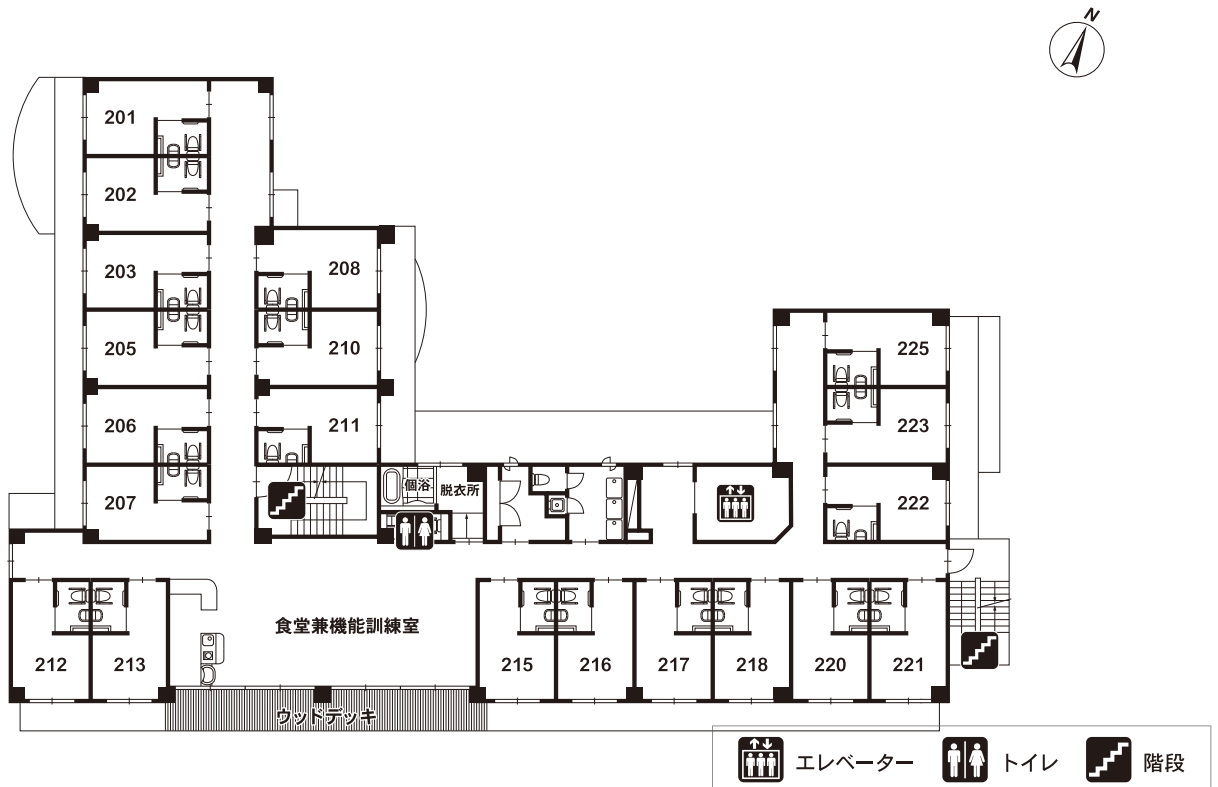
1F

- エントランスホール
- 健康管理室
- 居室 (夫婦居室3)
- 食堂兼機能訓練室
- 理美容室
- 面談室
- 浴室 (一般浴槽・機械浴)



2F

- 食堂兼機能訓練室
- 浴室 (個浴)
- 居室 (個室20)



3F

- 食堂兼機能訓練室
- 浴室（個浴）
- 居室（個室20）



 エレベーター  トイレ  階段