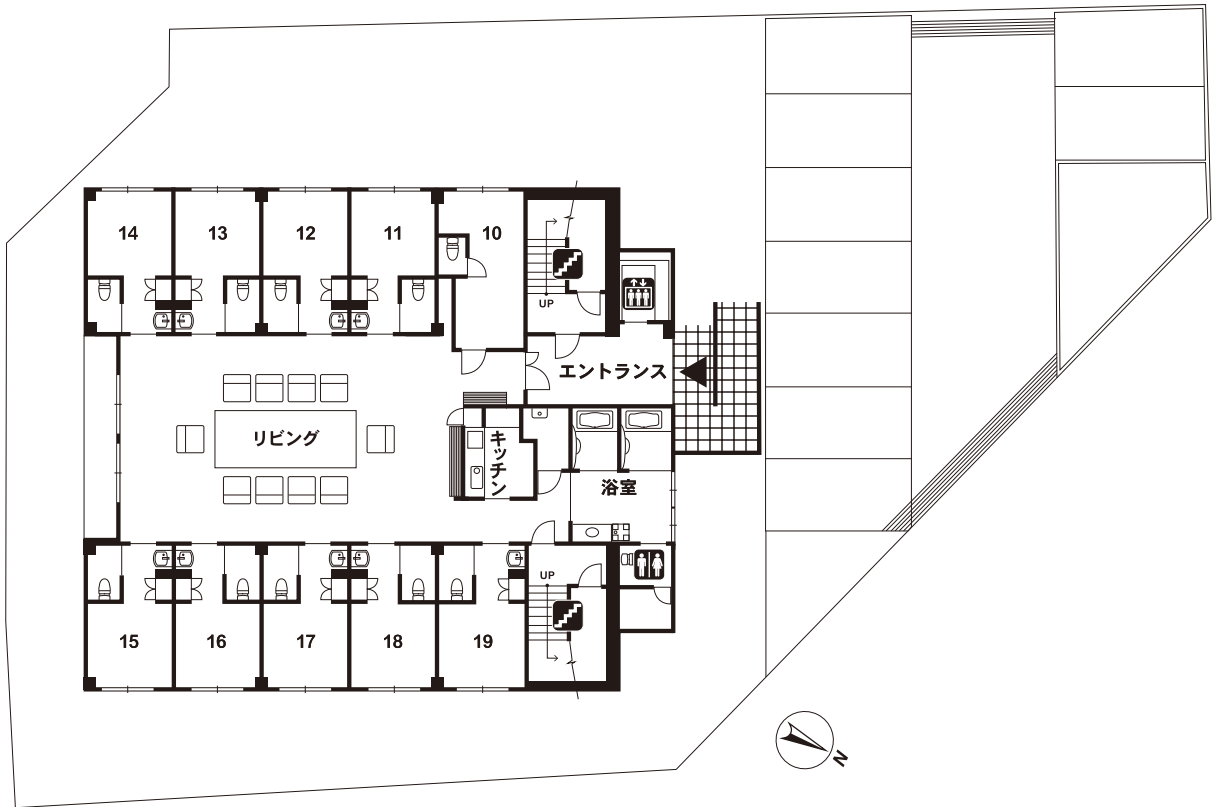


■敷地面積:640.36㎡ ■延床面積:994.05㎡ ■居室:20室(全室個室)10.72㎡

1F

- リビング
- キッチン
- 浴室
- 居室(10)



2F

- リビング
- キッチン
- 浴室
- 居室(10)



エレベーター



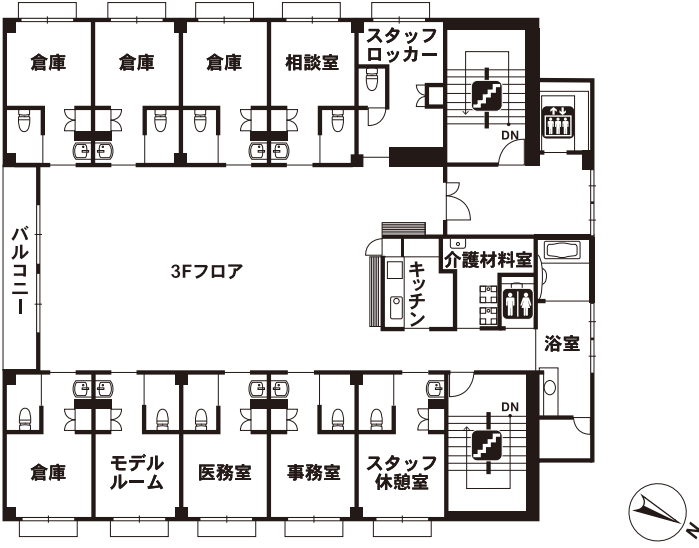
トイレ



階段

3F

- 相談室
- 医務室
- 浴室



 エレベーター  トイレ  階段